

- - - - Toner-Staubschutzgehäuse „Nemo“ für Laserdrucker - - - -

Schützt den Menschen vor schädlichem Tonerstaub

Laserdrucker stoßen erhebliche Mengen an feinen und ultrafeinen Stäuben aus. Diese giftigen Feinstäube bestehen unter anderem aus: Bleioxid, Cadmiumoxid, Nickeloxid, Zinnoxid, Natriumoxid, Sulfat, Nitrat, Chlorid, Ruß, PAK. Der Kontakt, im Besonderen der Lungenkontakt, kann zu chronisch obstruktive Atemwegserkrankungen (COPD), Allergien, Asthma und Krebserkrankungen führen. Diese Erkrankungen enden oft tödlich.

Da Laserdrucker in der modernen Büroumgebung unverzichtbar sind ist es erforderlich diese feinen und ultrafeinen Stäube weitgehend zu filtern und zu binden. Die von uns eingesetzten DEXWET Filter arbeiten mit feinen Faser- und Plastikstäben, welche mit einer speziellen Flüssigkeit getränkt und befeuchtet sind. Die Partikel werden durch die Flüssigkeit effizient und nachhaltig gebunden. Gleichzeitig ist sichergestellt, dass die Filter selbst nach längerem Einsatz nicht verstopfen und der Volumenstrom der Kühlluft konstant bleibt. Dadurch treten keine Überhitzungsprobleme auf. Die hohe Lebensdauer der Filter beträgt bis zu 12 Monaten oder 70.000 Monodrukken. Selbst Bakterien und Keime, welche in der Filterflüssigkeit gebunden werden, sterben durch Entzug von Sauerstoff ab. Die Wirkung der Filter ist durch zwei bekannte unabhängige Test-Institute bestätigt.

Besonders bei Druckern mit nach innen blasenden Ventilatoren oder ohne Ventilatoren empfiehlt sich der Einsatz des Toner-Staubschutz-Gehäuses „Nemo“, da damit alle Emissionen aus diesen Geräten an einem Punkt gefiltert werden können. Selbstverständlich funktioniert das Staubschutz-Gehäuses „Nemo“ auch bei Druckern mit ausblasenden Ventilatoren mit gleicher Effektivität.

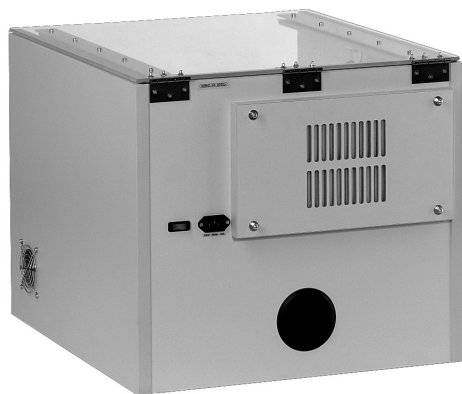
Allgemeine Beschreibung:

- Scheibenmaterial: Acrylglas (PMMA).
- Farbe: RAL 7035 lichtgrau.
- Kaltgerätezuleitung als Druckeranschlusskabel.
- Qualitäts-Gasdruckdämpfer für sicheren Halt der Scheibe in jeder Stellung.
- sich selbständig wieder schließende Datenkabelöffnungen.
- ein ausblasender Ventilator (35 dBA ;78m³/h) mit DEXWET Toner-Staubschutzfilter in der Rückwand.
- Kaltgerätesteckeranschluss für Drucker und Ventilator in einem.
- ein mit einem Metallgitter abgedeckter Lufteinlass D=60mm in der linken Seitenwand.
- außenliegender beleuchteter Zentralschalter für Drucker und Ventilator in der Rückwand.
- durch die Verwendung von Melaminharz-beschichtetem MDF als Korpusmaterial wird höchste Stabilität erreicht.



Zur Zuordnung des Druckers zum Gehäuse gehen Sie bitte nach folgendem Verfahren vor:

1. Messen Sie Ihren Drucker (Breite x Tiefe x Höhe) dabei beachten Sie insbesondere:
 - dass alle Anbauteile angebaut sind (z.B. Papierschächte).
 - dass Papiere über den Drucker herausstehen können.
 - dass Stecker und Elektroanschlüsse herausstehen können.
 - dass eventuell angebrachte Klappen in alle Stellungen gebracht werden können.
2. Geben Sie folgende Zuschläge dazu:
 - in der Breite: 100 mm ; in der Tiefe: 100 mm ; in der Höhe: 70 mm.
3. Wählen Sie aus der Tabelle das entsprechende Gehäuse aus.
 - dabei kann auch ein Gehäuse gewählt werden das größer als die errechneten Maße ist.



Folgende Gehäuse sind als Standard im Programm:

Artikel Nr.	Innenmaße B x T x H in mm	Empfohlener Verkaufspreis in €
Nemo 86	510 x 530 x 320	557.-
Nemo 90	450 x 500 x 400	558.-
Nemo 109	520 x 500 x 420	563.-
Nemo 125	460 x 660 x 420	567.-
Nemo 128	520 x 550 x 450	568.-
Nemo 132	550 x 600 x 400	569.-
Nemo 187	520 x 600 x 600	585.-
Nemo 212	660 x 700 x 460	592.-

DEXWET Ersatzfilter: Nettopreis: 33.- €/Stück

Kostengünstige Sonderanfertigungen sind möglich.

Das Staubschutzgehäuse kann zusammen mit unserem Unterschrank „Gorilla“ verwendet werden.