

Gehäuse + Schränke für Drucker

Lärmschutz

Gehäuse

- Lärmschutzgehäuse "Standard" (Seite 2+3)
- Lärmschutzgehäuse "Preisline" (Seite 4)
- Lärmschutzgehäuse "Junior" (Seite 5)
- Lärmschutzgehäuse "R2D2" (Seite 6)
- Lärmschutzgehäuse "Laser-Cabinet" (Seite 7)
- Lärmschutzgehäuse für Etikettendrucker "Defender" (Seite 19-22)

Schränke

- Druckerschrank "FB" (Seite 8)
- Einfachdruckerschrank "EDS 1000" (Seite 9)
- Doppeldruckerschrank "DDS 2000" (Seite 10)
- Universaldruckerschrank "UDS 4000" (Seite 11)
- Druckerschrank "Modell 130" (Seite 12)
- Druckerschrank "Modell 110" (Seite 13)
- Druckerschrank "Modell 4410" (Seite 14)
- Standumbau (Seite 15)
- Druckerschrank "Laser-Tower" (Seite 16)
- Druckerschrank "Polyprint" (Seite 17)

Staubschutz

- Staubschutzgehäuse für Drucker (Seite 18)
- Staubschutzschrank "Imperator" (Seite 19)
- Staubschutzgehäuse für Etikettendrucker "Defender" (Seite 20-23)

Emissionsschutz vor Tonerstaub, Papierstaub, Ozon

- Toner-Schutzgehäuse "Nemo" (Seite 24)
- Toner-Schutzschrank "TSS" (Seite 25)
- Schutzschrank "Nautilus" (Seite 26)

Beheizbare Druckerschränke

- Druckerschrank "Thermomatik" (Seite 27)

Druckertische + Unterschränke

- Druckertische der Printo-Serie (Seite 28)
- Rollboy "James" (Seite 28)
- Unterschrank "Gorilla" (Seite 29)

Container + Schränke für Rechner + Server

- CPU-Container "Economy" (Seite 30)
- ### Staubschutz

 - CPU-Container Staubschutz "Dusty" (Seite 31)
- ### Lärmschutz

 - CPU-Container Lärmschutz "Small-Budget" (Seite 32)
 - CPU-Container Lärmschutz "Standard" (Seite 33)
 - CPU-Container "Referenzklasse" (Seite 34)
 - CPU-Schrank mit Tastatúrauszug "Gigant" (Seite 35)

Staubschutzschränke für die EDV - Anlage

- Staubschutzschrank Typ 1 (stehende Arbeiten) (Seite 36)
- Staubschutzschrank Typ 2 (sitzende Arbeiten) (Seite 37)
- Staubschutzschrank Typ 3 (Terminalarbeitsplatz) (Seite 37)

Schränke / Gehäuse für 19" Geräte

- 19" Schrank "Maximum" (Seite 39)
- 19" Schrank "Medium" (Seite 40)
- 19" Gehäuse "Mini" (Seite 40)

Telefax - Datenschutzgehäuse (Seite 41)

Monitorständer "Herkules" (Seite 42)

Fußstütze "Easy Work" (Seite 42)

LAN Management Station (LMS) (Seite 43)

Gehäuse und Schränke für Beamer

Staubschutz

- Staubschutzgehäuse für Beamer "Dustbox" (Seite 44)

Lärmschutz

- Lärmschutzgehäuse "Noise-Box" (Seite 45)
- Schrank für Beamer "Excalibur" (Seite 46)

Notebook- und Laptopwagen

- Notebook- und Laptopwagen "Express" (Seite 47)
- Notebook- und Laptopwagen "Jumbo matik" (Seite 48)

Telefonhaube "Charlie Brown" (Seite 49)

Frachtkostenpauschale (Seite 50)

AGB (Seite 52)

- - - - **Lärmschutzgehäuse für Nadeldrucker „ Standard “** - - - -

Schützt den Menschen vor gesundheitsschädlichem und störendem Lärm

Das Lärmschutzgehäuse „Standard“ setzt seit Jahren die Maßstäbe in den Punkten:
Qualität - Design - Ausstattung



Allgemeine Beschreibung:

- durch die Verwendung von Melaminharz-beschichtetem MDF als Korpusmaterial wird höchste Stabilität und optimale Lärmdämmung erreicht.
- Farbe: RAL 7035 lichtgrau.
- stabiler Aluminiumrahmen für die Scheibe.
- Scheibenmaterial: schalldämmendes 6mm starkes Acrylglas (PMMA). Dadurch bleibt die Scheibe jahrelang klar, wird nicht milchig und bleibt schleierfrei.
- ein optimales Papier-Handling wird erzielt durch:
 - in der Höhe verstellbare Papierein- und Auslassöffnungen.
 - in der Tiefe verstellbarer Papiergleiter.
- alle Lärmschutzgehäuse sind mit speziellem Akustikschaum ausgekleidet, der in der Dichte, Stärke und der Oberflächenbeschaffenheit auf die Frequenz von EDV-Geräten / Druckern ausgelegt ist.
- durch einen Frontbodenschlitz ist ein Papiereinzug von vorne möglich.
- Kaltgerätesteckeranschluss für Drucker und Ventilator in einem.
- Kaltgeräteleitung als Druckeranschlusskabel.
- einstellbarer Öffnungswinkel der Scheibe mittels Inbusschlüssel.
- Qualitäts-Gasdruckdämpfer für sicheren Halt der Scheibe in jeder Stellung.
- sich selbständig wieder schließende Datenkabelöffnungen.
- außenliegender beleuchteter Zentralschalter für Drucker und Ventilator.

Zur Auswahl des passenden Gehäuses rufen Sie uns an oder gehen nach folgendem Verfahren vor:

1. Messen Sie Ihren Drucker (Breite x Tiefe x Höhe) dabei beachten Sie insbesondere:
 - dass alle Anbauteile angebaut sind (z.B. Papierschächte).
 - dass Papiere über den Drucker herausstehen können.
 - dass Stecker und Elektroanschlüsse herausstehen können.
 - dass eventuell angebrachte Klappen in alle Stellungen gebracht werden können.
2. Geben Sie folgende Zuschläge dazu:
 - in der Breite: 100 mm
 - in der Tiefe: 100 mm
 - in der Höhe: 50 mm
3. Wählen Sie aus der Tabelle „Standardhaubenmaße“ die entsprechende Haube aus.
 - dabei kann auch eine Haube gewählt werden die größer als die errechneten Maße ist.

Selbstverständlich sind auch kostengünstige Sonderanfertigungen möglich.

Standardhaubenmaße:

Artikel Nr.	Innenmaße B x T x H in mm	empfohlener Verkaufspreis in €
1021	715 x 410 x 220	479.-
1022	510 x 410 x 220	464.-
0124	520 x 470 x 230	472.-
0125	520 x 470 x 420	508.-
0126	680 x 480 x 220	484.-
1023	600 x 410 x 220	470.-
1024	690 x 540 x 190	483.-
1053	510 x 420 x 280	475.-
1054	730 x 430 x 280	496.-
1056	710 x 530 x 280	510.-
1071	530 x 440 x 425	505.-
1390	640 x 535 x 320	513.-
2001	740 x 600 x 380	558.-
2003	740 x 540 x 350	536.-
2004	630 x 480 x 280	494.-
2005	820 x 660 x 390	591.-
2006	740 x 670 x 410	585.-
2007	600 x 660 x 410	554.-
2008	690 x 610 x 500	591.-
2009	740 x 700 x 500	628.-
2013	760 x 670 x 640	740.-
2014	550 x 540 x 500	543.-
2015	530 x 620 x 395	529.-
2042	740 x 690 x 400	585.-
2142	740 x 750 x 400	599.-
3030	720 x 630 x 600	699.-
3051	620 x 560 x 500	623.-
3055	660 x 470 x 500	609.-
3074	700 x 450 x 420	592.-
4410	850 x 500 x 450	576.-

Außenmaße =	
Breite:	Innenmaß + 90 mm
Tiefe:	Innenmaß + 85 mm
Höhe:	Innenmaß + 30 mm

- - - - Lärmschutzgehäuse für Nadeldrucker „Preisline“ - - - -

Schützt den Menschen vor gesundheitsschädlichem und störendem Lärm

Das Lärmschutzgehäuse „Preisline“ ist eine kostengünstige Variante für den preisorientierten Kunden. Trotzdem weist es die Merkmale eines hochwertigen Lärmschutzgehäuses auf. Neben der Verwendung von hochwertigen Materialien verfügt es über einen stabilen Aluminiumrahmen, Gaslifffedertechnik mit variabler Kraft- und Winkeleinstellung, leisem Ventilator und einer Acrylglascheibe in ausreichender Stärke.

Allgemeine Beschreibung:

- MDF als Korpusmaterial für höchste Stabilität und optimale Lärmdämmung.
- sehr leiser Ventilator.
- Farbe: RAL 7035 lichtgrau.
- stabiler Aluminiumrahmen für die Scheibe.
- Scheibenmaterial: schalldämmendes 6mm starkes Acrylglas (PMMA).
- in der Höhe verstellbare Papierein- und Auslassöffnungen.
- spezieller Akustikschaum, der in der Dichte, Stärke, und der Oberflächenbeschaffenheit auf die Frequenz von Druckern ausgelegt ist.
- ein Kaltgerätesteckeranschluss für Drucker und Ventilator.
- Kaltgerätezuleitung als Druckeranschlusskabel.
- einstellbarer Öffnungswinkel der Scheibe.
- Qualitäts-Gasdruckdämpfer für sicheren Halt der Scheibe.
- sich selbständig wieder schließende Datenkabelöffnungen.
- außenliegender beleuchteter Zentralschalter für Drucker und Ventilator.
- durch die variable Einbaumöglichkeit der Bodenplatten ist ein Papiereinzug von vorne und durch den Boden möglich.



Zur Auswahl des passenden Gehäuses rufen Sie uns an oder gehen nach folgendem Verfahren vor:

1. Messen Sie Ihren Drucker (Breite x Tiefe x Höhe) dabei beachten Sie insbesondere:
 - dass alle Anbauteile angebaut sind (z.B. Papierschächte).
 - dass Papiere über den Drucker herausstehen können.
 - dass Stecker und Elektroanschlüsse herausstehen können.
 - dass eventuell angebrachte Klappen in alle Stellungen gebracht werden können.
2. Geben Sie folgende Zuschläge dazu:
 - in der Breite: 100 mm ; in der Tiefe: 100 mm ; in der Höhe: 50 mm
3. Wählen Sie aus der Tabelle die entsprechende Haube aus.
 - dabei kann auch eine Haube gewählt werden die größer als die errechneten Maße ist.

Artikel Nr.	Innenmaße BxTxH in mm	Außenmaße BxTxH in mm	empfohlener Verkaufspreis in €
PSL-709	520 x 550 x 280	620 x 680 x 315	368.-
PSL-710	520 x 500 x 280	620 x 630 x 315	363.-
PSL-711	520 x 420 x 280	620 x 550 x 315	358.-
PSL-712	670 x 420 x 280	770 x 550 x 345	370.-
PSL-713	670 x 520 x 280	770 x 650 x 345	376.-
PSL-714	740 x 660 x 345	840 x 790 x 410	424.-
PSL-715	740 x 520 x 345	840 x 650 x 410	402.-
PSL-716	740 x 660 x 465	840 x 790 x 530	448.-
PSL-717	740 x 570 x 530	840 x 700 x 595	446.-
PSL-718	520 x 520 x 465	620 x 650 x 530	401.-
PSL-719	690 x 580 x 465	790 x 710 x 530	436.-
PSL-720	610 x 520 x 280	710 x 650 x 345	378.-
PSL-721	760 x 560 x 425	860 x 690 x 490	444.-

Selbstverständlich sind auch kostengünstige Sonderanfertigungen möglich.

- - - - Lärmschutzgehäuse für Nadeldrucker „Junior“ - - - -

Schützt den Menschen vor gesundheitsschädlichem und störendem Lärm

Das Lärmschutzgehäuse „Junior“ ist eine preiswerte Alternative für Drucker die nicht im absoluten Dauerbetrieb eingesetzt werden.



Allgemeine Beschreibung:

- durch die Verwendung von Melaminharz-beschichtetem MDF als Korpusmaterial wird höchste Stabilität und optimale Lärmdämmung erreicht.
- Farbe: RAL 7035 lichtgrau
- stabiler Aluminiumrahmen für die Scheibe.
- Scheibenmaterial: Acrylglas (PMMA).
- Papierauslass durch Fallschacht, Papiereinlass durch Fallschacht bzw. Frontbodenschlitz.
- das Lärmschutzgehäuse ist mit speziellem Akustikschaum ausgekleidet, der in der Dichte, Stärke und der Oberflächenbeschaffenheit auf die Frequenz von EDV-Geräten / Druckern ausgelegt ist.
- durch einen Frontbodenschlitz ist ein Papiereinzug von vorne möglich.
- einstellbarer Öffnungswinkel der Scheibe mittels Inbusschlüssel.
- Qualitäts-Gasdruckdämpfer für sicheren Halt der Scheibe in jeder Stellung.
- **Kein aktiver Lüfter**

Zur Auswahl des passenden Gehäuses rufen Sie uns an oder gehen nach folgendem Verfahren vor:

1. Messen Sie Ihren Drucker (Breite x Tiefe x Höhe) dabei beachten Sie insbesondere:
 - dass alle Anbauteile angebaut sind (z.B. Papierschächte).
 - dass Papiere über den Drucker herausstehen können.
 - dass Stecker und Elektroanschlüsse herausstehen können.
 - dass eventuell angebrachte Klappen in alle Stellungen gebracht werden können.
2. Geben Sie folgende Zuschläge dazu:
 - in der Breite: 100 mm ; in der Tiefe: 100 mm ; in der Höhe: 50 mm
3. Wählen Sie aus der Tabelle die entsprechende Haube aus.
 - dabei kann auch eine Haube gewählt werden die größer als die errechneten Maße ist.

Standardhaubenmaße:

Artikel Nr.	Innenmaße B x T x H in mm	empfohlener Verkaufspreis in €
1022 Junior	510 x 410 x 220	320.-
0124 Junior	520 x 470 x 230	326.-
1054 Junior	730 x 430 x 280	343.-
1056 Junior	710 x 530 x 280	352.-
2001 Junior	740 x 600 x 380	385.-
2003 Junior	740 x 540 x 350	370.-
2004 Junior	630 x 480 x 280	341.-
2006 Junior	740 x 670 x 410	403.-
2008 Junior	690 x 610 x 500	408.-
2009 Junior	740 x 700 x 500	433.-
3055 Junior	660 x 470 x 500	420.-
3074 Junior	700 x 450 x 420	408.-

Selbstverständlich sind auch kostengünstige Sonderanfertigungen möglich.

--- - Lärmschutzgehäuse für Drucker „ R2D2 “ --- -

Schützt den Menschen vor gesundheitsschädlichem und störendem Lärm
Die Papierablage ist integriert

Die Produktvorteile von R2D2:

1. Druckertisch und Lärmschutzhaube sind aus einem Stück.
2. kein Verschieben oder Herunterfallen des Druckers vom Druckertisch möglich.
3. vier Lenkrollen mit thermoplastischem Gummirad und Totalfeststeller.
4. breiter Radstand.
5. aus Punkt eins bis vier folgt: Problemloses Verfahren des R2D2 möglich.
6. Haube und Unterbau passen immer optimal zusammen.
7. kein umständliches und zeitraubendes Zusammenbauen des Druckertisches.
8. R2D2 ist ein formschönes und ästhetisches Möbelstück.

Allgemeine Beschreibung:

- durch die Verwendung von Melaminharz-beschichtetem MDF als Korpusmaterial wird höchste Stabilität und optimale Lärmdämmung erreicht.
- Farbe: RAL 7035 lichtgrau.
- stabiler Aluminiumrahmen für die Scheibe.
- Scheibenmaterial: schalldämmendes 6mm starkes Acrylglas (PMMA).
- ein optimales Papier-Handling wird erzielt durch:
 - in der Höhe verstellbare Papierein- und Auslassöffnungen.
 - in der Tiefe verstellbarer Papiergleiter.
- das Lärmschutzgehäuse ist mit speziellem Akustikschaum ausgekleidet, der in der Dichte, Stärke und der Oberflächenbeschaffenheit auf die Frequenz von EDV-Geräten / Druckern ausgelegt ist.
- durch einen Frontbodenschlitz ist ein Papiereinzug von vorne möglich.
- Kaltgerätesteckeranschluss für Drucker und Ventilator in einem.
- Kaltgeräteleitung als Druckeranschlusskabel.
- einstellbarer Öffnungswinkel der Scheibe mittels Inbusschlüssel.
- Qualitäts-Gasdruckdämpfer für sicheren Halt der Scheibe in jeder Stellung.
- sich selbständig wieder schließende Datenkabelöffnungen.
- außenliegender beleuchteter Zentralschalter für Drucker und Ventilator.



Artikel Nr.	Innenmaße B x T x H in mm	empfohlener Verkaufspreis in €
0124R2D2	520 x 470 x 230	788.-
2001R2D2	740 x 600 x 380	930.-
2009R2D2	740 x 700 x 500	1020.-

Zur Auswahl des passenden Gehäuses rufen Sie uns an oder gehen nach folgendem Verfahren vor:

1. Messen Sie Ihren Drucker (Breite x Tiefe x Höhe) dabei beachten Sie insbesondere:
 - dass alle Anbauteile angebaut sind (z.B. Papierschächte).
 - dass Papiere über den Drucker herausstehen können.
 - dass Stecker und Elektroanschlüsse herausstehen können.
 - dass eventuell angebrachte Klappen in alle Stellungen gebracht werden können.
2. Geben Sie folgende Zuschläge dazu:
 - in der Breite: 100 mm ; in der Tiefe: 100 mm ; in der Höhe: 50 mm
3. Wählen Sie aus der Tabelle die entsprechende Haube aus.
 - dabei kann auch eine Haube gewählt werden die größer als die errechneten Maße ist.

- - - - Lärmschutzgehäuse für Drucker „ Laser-Cabinet “ - - - -

Schützt den Menschen vor gesundheitsschädlichem und störendem Lärm

Auch Laser-Drucker verursachen störenden Lärm. Durch das Lärmschutzgehäuse „ Laser-Cabinet “ wird dieser Lärm erheblich reduziert. Außerdem schützt ein einblasender Ventilator mit Staubfilter den Drucker vor grobem Staub.



Allgemeine Beschreibung:

- Farbe: RAL 7035 lichtgrau.
- Korpusbauweise: 90 Grad Korpus ohne Frontblende. Dadurch wird der vorwiegenden Bauform von Laser-Druckern Rechnung getragen und ein öffnen der Papierschubladen o.ä. nach vorne ist problemlos möglich. Das Gehäuse ist für Endlospapierverarbeitung nicht geeignet.
- optimale Lärmdämmung und höchste Stabilität durch die Verwendung von MDF als Korpusmaterial.
- stabiler Aluminiumrahmen für die Scheibe.
- Scheibenmaterial: Acrylglas (PMMA).
- alle Lärmschutzgehäuse sind mit speziellem Akustikschaum ausgekleidet, der in der Dichte, Stärke und der Oberflächenbeschaffenheit auf die Frequenz von EDV-Geräten / Druckern ausgelegt ist.
- ein einblasender Ventilator mit Staubfilter FI 30 sowie eine Luftauslaßöffnung D=60mm in der Rückwand.
- Kaltgerätesteckeranschluss für Drucker und Ventilator in einem.
- Kaltgerätezuleitung als Druckeranschlusskabel.
- einstellbarer Öffnungswinkel der Scheibe mittels Inbusschlüssel.
- Qualitäts-Gasdruckdämpfer für sicheren Halt der Scheibe in jeder Stellung.
- sich selbständig wieder schließende Datenkabelöffnungen.
- außenliegender beleuchteter Zentralschalter für Drucker und Ventilator in der Rückwand.

Zur Zuordnung des Druckers zum Gehäuse gehen Sie bitte nach folgendem Verfahren vor:

1. Messen Sie Ihren Drucker (Breite x Tiefe x Höhe) dabei beachten Sie insbesondere:
 - dass alle Anbauteile angebaut sind (z.B. Papierschächte).
 - dass Papiere über den Drucker herausstehen können.
 - dass Stecker und Elektroanschlüsse herausstehen können.
 - dass eventuell angebrachte Klappen in alle Stellungen gebracht werden können.
2. Geben Sie folgende Zuschläge dazu:
 - in der Breite: 100 mm ; in der Tiefe: 100 mm ; in der Höhe: 70 mm.
3. Wählen Sie aus der Tabelle die entsprechende Haube aus.
 - dabei kann auch eine Haube gewählt werden die größer als die errechneten Maße ist.

Folgende Gehäuse sind als Standard im Programm:

Artikel Nr.	Innenmaße B x T x H in mm	Empfohlener Verkaufspreis in €
LC 87	510 x 530 x 320	493.-
LC 91	450 x 500 x 400	496.-
LC 110	520 x 500 x 420	519.-
LC 126	460 x 660 x 420	523.-
LC 129	520 x 550 x 450	524.-
LC 133	550 x 600 x 400	525.-
LC 188	520 x 600 x 600	551.-
LC 213	660 x 700 x 460	558.-

Kostengünstige Sonderanfertigungen sind möglich.

Auch mit geteiltem Deckel erhältlich (Option)

Als Unterschränke empfehlen wir unsere höhenverstellbaren Unterschränke „Gorilla“ !

---- Druckerschrank „FB“ ----

Schützt den Menschen vor gesundheitsschädlichem und störendem Lärm

Die Höhe und Lage des Drucker- und Papierablagebodens können individuell angepasst werden

Er kann auch für Drucker mit Endlospapierausgabe nach vorne verwendet werden (z.B. Flachbettdrucker)

Im Druckerschrank „FB“ können fast alle gängigen Nadeldrucker funktionell untergebracht werden. Er bietet folgende Vorteile:

- Das Druckerbrett sowie das Papierablagebrett sind in der Höhe und Lage verstellbar. Dadurch besteht die Möglichkeit Drucker unterschiedlichster Höhe aufzunehmen.
- Durch den einblasenden Ventilator mit Staubfilter besteht ein bedingter Staubschutz.
- Das komplette Papiermanagement befindet sich innerhalb des Schrankes. Dadurch muss das Papier nicht durch Schlitze nach außen geführt werden.
- Gute Zugänglichkeit zum Drucker und Papier durch Türen an der Vorder- und Rückseite sowie einen durch Gaslifffedern gehaltenen Acrylglasdeckel.
- Im Druckerschrank „FB“ können Drucker mit fast jedem Papierweg untergebracht werden:

Variante	Papiereinzug	Papierausgang
1	hinten	vorne
2	vorne	hinten
3	hinten	hinten
4	vorne	vorne



Allgemeine Beschreibung:

- Melaminharz beschichteter MDF Korpus.
- Scheibenmaterial: Acrylglas (PMMA).
- Qualitäts-Gasdruckdämpfer für sicheren Halt der Scheibe in jeder Stellung.
- einstellbarer Öffnungswinkel der Scheibe mittels Inbusschlüssel.
- 20 mm Akustikschaum.
- zwei MDF-Flügeltüren vorne.
- eine MDF-Flügeltür hinten.
- ein einblasender Ventilator mit Staubschutzfilter (F130) in der rechten Seitenwand.
- Kaltgerätesteckeranschluss für Drucker und Ventilator in einem.
- Kaltgerätezuleitung als Druckeranschlusskabel.
- außenliegender beleuchteter Zentralschalter für Drucker und Ventilator.
- zwei Kabeldurchlässe in der Rückwand.
- Farbe: RAL 7035 lichtgrau.
- vier feststellbare Laufrollen.
- einen in der Höhe und Lage verstellbaren Druckerboden.
- einen in der Höhe und Lage verstellbaren Papierablageboden.



Maße: Der „FB“ ist in zwei Breiten erhältlich:

<p>FB-740: (740mm breit) Innenmaße: B x T x H 740mm x 660mm x 910mm Außenmaße: B x T x H 830mm x 760mm x 1020mm Druckerbrett: T = 400mm Papierablageboden: T = 320mm empf. Verkaufspreis: € 798.-</p>	<p>FB-560: (560mm breit) Innenmaße: B x T x H 560mm x 660mm x 910mm Außenmaße: B x T x H 650mm x 760mm x 1020mm Druckerbrett: T = 400mm Papierablageboden: T = 320mm empf. Verkaufspreis: € 779.-</p>
---	---

--- Einfachdruckerschrank „ EDS 1000 “ ---

Schützt den Menschen vor gesundheitsschädlichem und störendem Lärm
Er schafft Platz und die Papierablage ist integriert



Im EDS 1000 kann ein Drucker platzsparend untergebracht werden. Mit 720 mm Höhe kann er an einem üblichen Schreibtisch als Schreibtischverlängerung genutzt werden. Gleichzeitig schützt er vor Lärm bzw. vor Staub. Durch die Auszugsgondel erfolgt die Papierbestückung im ausgezogenen Zustand. Dadurch kann der Papierlauf außerhalb bequem eingerichtet und überprüft werden. Die gesamte Gondel wird dann ohne Veränderung des Papierlaufs in den Schrank geschoben. Für Einzelblattdrucker kann der Gondelaufbau abgenommen und der Drucker direkt auf das Auszugsbrett gestellt werden.

Der EDS 1000 ist in drei Ausführungen erhältlich:

- als Lärmschutzschrank
- als Staubschutzschrank
- in offener Ausführung zur platzsparenden Unterbringung der Drucker

Allgemeine Beschreibung Einfachdruckerschrank:

- durch die Verwendung von Melaminharz-beschichtetem MDF als Korpusmaterial wird höchste Stabilität und optimale Lärmdämmung erreicht.
- eine ausziehbar Gondel für einen Drucker und zwei hintereinander angeordnete Papierablagen.
- ein Ventilator in der Rückwand.
- Scheibenmaterial: Acrylglas (PMMA).
- 20 mm Akustikschaum.
- Gesamtanschluss durch Kaltgerätestecker für Drucker und Ventilator.
- Innenliegender Zentralschalter für Drucker und Ventilator.
- Kaltgerätezuleitung als Druckeranschlusskabel.
- Kabeldurchlass in der Rückwand
- Farbe: RAL 7035 lichtgrau

Maße:

Innenmaße: B x T x H 740mm x 690mm x 640mm
 Außenmaße: B x T x H 872mm x 800mm x 720mm
 Druckerfächer:
 mit Gondel: H = 320mm B = 740mm
 ohne Gondel: H = 610mm B = 740mm
 Druckerbrett: T = 435mm mit Papierdurchlass B = 540mm
 Papierablagefächer: H = 270mm T = 330mm

Lärmschutzschrank:

empf. Verkaufspreis: € 843.- (auch mit Staubschutzfilter erhältlich)

Staubschutzschrank:

ohne Akustikschaum, mit Staubschutzfilter vor dem einblasenden Ventilator
 empf. Verkaufspreis: € 674.-

offene Ausführung:

ohne Elektrik, ohne Ventilator, ohne Akustikschaum, ohne Glastüren
 empf. Verkaufspreis: € 454.-



(EDS 1000 mit Staubschutzschrank Typ 3)

- - - - Doppeldruckerschrank „ DDS 2000 “ - - - -

**Schützt den Menschen vor gesundheitsschädlichem und störendem Lärm
Es können zwei Drucker Untergebracht werden. Die Papierablage ist integriert**

Um Platz zu sparen, können zwei Drucker übereinander angeordnet werden. Gleichzeitig schützt der DDS 2000 vor Lärm bzw. vor Staub. Durch die Auszugsgondeln erfolgt die Papierbestückung im ausgezogenen Zustand. Dadurch kann der Papierlauf außerhalb bequem eingerichtet und überprüft werden. Die gesamte Gondel wird dann ohne Veränderung des Papierlaufs in den Schrank geschoben.

Der Doppeldruckerschrank wird in zwei Größen gebaut:

- **DDS 2000 - 500** mit einer **Druckerfachhöhe von 500 mm**
- **DDS 2000 - 300** mit einer **Druckerfachhöhe von 300 mm**

Beide Größen sind in drei Ausführungen erhältlich:

- als Lärmschutzschrank
- als Staubschutzschrank
- in offener Ausführung zur platzsparenden Unterbringung der Drucker

Allgemeine Beschreibung Doppeldruckerschrank:

- durch die Verwendung von Melaminharzbeschichtetem MDF als Korpusmaterial wird höchste Stabilität und optimale Lärmdämmung erreicht.
- zwei ausziehbare Gondeln jeweils für einen Drucker und zwei hintereinander angeordnete Papierablagen.
- zwei Ventilatoren in der Rückwand.
- Scheibenmaterial: Acrylglas (PMMA).
- 20 mm Akustikschaum.
- Gesamtanschluss durch Kaltgerätestecker für die Drucker und Ventilatoren.
- Innenliegende Zentralschalter für Drucker und Ventilator. Jeder Drucker kann separat eingeschaltet werden.
- Kaltgerätezuleitung als Druckeranschlusskabel.
- Kabeldurchlässe in der Rückwand
- Farbe: RAL 7035 lichtgrau



DDS 2000 – 500

Maße:

Innenmaße:

B x T x H 740mm x 690mm x 1770mm

Außenmaße:

B x T x H 872mm x 765mm x 1880mm

Druckerfächer:

H = 500mm B = 740mm

Druckerbrett:

T = 435mm mit Papierdurchlass B = 540mm

Papierablagefächer:

H = 328mm T = 330mm

Lärmschutzschrank:

empf. Verkaufspreis: € 1532.-
(auch mit Staubschutzfilter erhältlich)

Staubschutzschrank:

ohne Akustikschaum, mit Staubschutzfilter vor dem einblasenden Ventilator
empf. Verkaufspreis: € 1197.-

offene Ausführung:

ohne Elektrik, ohne Ventilator, ohne Akustikschaum, ohne Glastüren
empf. Verkaufspreis: € 782.-

DDS 2000 – 300

Maße:

Innenmaße:

B x T x H 740mm x 690mm x 1370mm

Außenmaße:

B x T x H 872mm x 765mm x 1480mm

Druckerfächer:

H = 300mm B = 740mm

Druckerbrett:

T = 435mm mit Papierdurchlass B = 540mm

Papierablagefächer:

H = 328mm T = 330mm

Lärmschutzschrank:

empf. Verkaufspreis: € 1398.-
(auch mit Staubschutzfilter erhältlich)

Staubschutzschrank:

ohne Akustikschaum, mit Staubschutzfilter vor dem einblasenden Ventilator
empf. Verkaufspreis: € 1063.-

offene Ausführung:

ohne Elektrik, ohne Ventilator, ohne Akustikschaum, ohne Glastüren
empf. Verkaufspreis: € 719.-

- - - - Universaldruckerschrank „ UDS 4000 “ - - - -

**Schützt den Menschen vor gesundheitsschädlichem und störendem Lärm
Das komplette Papiermanagement befindet sich im inneren des Schrankes**

Im UDS 4000 können fast alle gängigen Druckertypen funktionell untergebracht werden. Im Besonderen ist er geeignet um Drucker mit der Möglichkeit zwei Endlospapiere gleichzeitig zu parken und/oder Drucker die hinten mit Papierschächten ausgerüstet sind aufzunehmen. Gleichzeitig schützt er vor Lärm bzw. vor Staub. Das gesamte Papiermanagement befindet im Schrank-Innenraum. Deshalb ist ein guter Papierlauf sichergestellt und in Kombination mit der Option „abschließbar“ der Datenschutz gewährleistet.

Der UDS 4000 ist in zwei Ausführungen erhältlich:

- als Lärmschutzschrank
- als Staubschutzschrank



Allgemeine Beschreibung Universaldruckerschrank:

- durch die Verwendung von Melaminharz-beschichtetem MDF als Korpusmaterial wird höchste Stabilität und optimale Lärmdämmung erreicht.
- Scheibenmaterial: Acrylglas (PMMA).
- Qualitäts-Gasdruckdämpfer für sicheren Halt der Scheibe in jeder Stellung.
- einstellbarer Öffnungswinkel der Scheibe mittels Inbusschlüssel.
- zwei MDF-Flügeltüren vorne.
- zum Papierhandling befinden sich zwei Ausfräsungen in der Rückwand.
- eine MDF-Flügeltüre hinten.
- 20 mm Akustikschaum im Druckerbereich.
- ein Ventilator in der Rückwand.
- Kaltgerätesteckeranschluss für Drucker und Ventilator in einem.
- Kaltgeräteleitung als Druckeranschlusskabel.
- außenliegender beleuchteter Zentralschalter für Drucker und Ventilator.
- Kabeldurchlass in der Rückwand.
- Farbe: RAL 7035 lichtgrau.
- 4 Stellfüße für optimale Standsicherheit.

Maße:

Innenmaße: B x T x H 720mm x 840mm x 1200mm

Außenmaße: B x T x H 800mm x 940mm x 1310mm

Druckerfach: H = 540mm

Druckerbrett: T = 402mm

Lärmschutzschrank:

empf. Verkaufspreis: € 1065.- (auch mit Staubschutzfilter erhältlich)

Staubschutzschrank:

ohne Akustikschaum, mit Staubschutzfilter vor dem einblasenden Ventilator
empf. Verkaufspreis: € 851.-

Optionen:

- vier Lenkrollen mit thermoplastischem Gummirad und Totalfeststeller: € 28.-
- abschließbar (Deckel, Türen vorne und Tür hinten jeweils mit zwei Schlössern): € 79.-

- - - - Druckerschrank „ Modell 130 “ - - - -

**Schützt den Menschen vor gesundheitsschädlichem und störendem Lärm
Die Papierablage ist integriert**

Der Druckerschrank Modell 130 dient der Unterbringung von breiten Hochleistungsdruckern. Das Modell 130 ist geeignet um Drucker mit der Möglichkeit zwei Endlospapiere gleichzeitig zu parken aufzunehmen. Der Papierauslauf erfolgt dann nach außen. Wird nur ein Papierstapel mit zu bedruckendem Papier benötigt kann die Papierablage des bedruckten Papiers wahlweise außerhalb und/oder innerhalb des Schrankes erfolgen. Eine Papierrutsche aus Acrylglas ist optional erhältlich.

Allgemeine Beschreibung Druckerschrank Modell 130:

- durch die Verwendung von Melaminharz-beschichtetem MDF als Korpusmaterial wird höchste Stabilität und optimale Lärmdämmung erreicht.
- Scheibenmaterial: Acrylglas (PMMA).
- stabiler Aluminiumrahmen für die Scheibe.
- Qualitäts-Gasdruckdämpfer für sicheren Halt der Scheibe in jeder Stellung.
- einstellbarer Öffnungswinkel der Scheibe mittels Inbusschlüssel.
- ein optimales Papier-Handling wird erzielt durch:
 - in der Höhe verstellbare Papierein- und Auslassöffnungen.
 - in der Tiefe verstellbarer Papierleiter.
- außenliegender beleuchteter Zentralschalter für Drucker und Ventilator.
- ein ausblasender Ventilator in der Seitenwand.
- Kaltgerätesteckeranschluss für Drucker und Ventilator in einem.
- Kaltgerätezuleitung als Druckeranschlusskabel.
- 20 mm Akustikschaum.
- zwei MDF-Flügeltüren vorne.
- zwei MDF-Flügeltüren hinten.
- Kabeldurchlass in der Rückwand.
- Farbe: RAL 7035 lichtgrau.
- vier Lenkrollen mit thermoplastischem Gummirad und Totalfeststeller.
- zwei ausziehbare Fachböden.
- Papierauffangkorb mit Haltestreben



Maße:

Innenmaße: B x T x H 800mm x 620mm x 360 mm
 Außenmaße: B x T x H 900mm x 715mm* x 1150mm
 *Tiefenmaß ohne Griffe und Papierauffangkorb

empf. Verkaufspreis: € 1120.-

Optionale Papierrutsche aus Acrylglas: € 62.-

- - - - Druckerschrank „ Modell 110 “ - - - -

Schützt den Menschen vor gesundheitsschädlichem und störendem Lärm

Im Druckerschrank Modell 110 werden platzsparend kleinere Drucker untergebracht. Durch die zwei höhenverstellbaren Fachboden kann der Schrank an unterschiedliche Druckerhöhen angepasst werden. Das unbedruckte Papier befindet sich geschützt im Inneren des Druckerschrankes. Der Papierauslauf erfolgt nach außen. Ein Papierauffangkorb mit den dazugehörigen Haltestreben ist optional erhältlich. Auf dem Schrankboden können Utensilien wie z.B. Farbbänder verstaut werden.



Allgemeine Beschreibung Druckerschrank Modell 110:

- durch die Verwendung von Melaminharz-beschichtetem MDF als Korpusmaterial wird höchste Stabilität und optimale Lärmdämmung erreicht.
- Scheibenmaterial: Acrylglas (PMMA).
- stabiler Aluminiumrahmen für die Scheibe.
- Qualitäts-Gasdruckdämpfer für sicheren Halt der Scheibe in jeder Stellung.
- einstellbarer Öffnungswinkel der Scheibe mittels Inbusschlüssel.
- ein optimales Papier-Handling wird erzielt durch:
 - in der Höhe verstellbare Papierein- und Auslassöffnungen.
 - in der Tiefe verstellbarer Papiergleiter.
- zwei MDF-Flügeltüren vorne.
- 20 mm Akustikschaum.
- ein ausblasender Ventilator in der Seitenwand.
- Kaltgerätesteckeranschluss für Drucker und Ventilator in einem.
- Kaltgerätezuleitung als Druckeranschlusskabel.
- außenliegender beleuchteter Zentralschalter für Drucker und Ventilator.
- Kabeldurchlass in der Rückwand.
- Farbe: RAL 7035 lichtgrau.
- vier Lenkrollen mit thermoplastischem Gummirad und Totalfeststeller.
- zwei höhenverstellbare Fachboden.

Maße:

Innenmaße: B x T x H 660mm x 530mm x 750mm
 Außenmaße: B x T x H 760mm x 610mm x 860mm
 Druckerbrett: T = 430mm
 Papierablagebrett: T = 360mm
 empf. Verkaufspreis: € 794.-

Optionaler Papierauffangkorb mit Haltestreben: € 67.-

--- Druckerschrank „ Modell 4410 “ ---

**Schützt den Menschen vor gesundheitsschädlichem und störendem Lärm
Die Papierablage ist integriert**

Der Druckerschrank Modell 4410 dient der Unterbringung von großen Hochleistungsdruckern. Das Modell 4410 ist geeignet um Drucker mit der Möglichkeit zwei Endlospapiere gleichzeitig zu parken aufzunehmen. Der Papierauslauf erfolgt nach außen.

Allgemeine Beschreibung Druckerschrank Modell 4410:

- durch die Verwendung von Melaminharz-beschichtetem MDF als Korpusmaterial wird höchste Stabilität und optimale Lärmdämmung erreicht.
- Scheibenmaterial: Acrylglas (PMMA).
- stabiler Aluminiumrahmen für die Scheibe.
- Qualitäts-Gasdruckdämpfer für sicheren Halt der Scheibe in jeder Stellung.
- einstellbarer Öffnungswinkel der Scheibe mittels Inbusschlüssel.
- ein optimales Papier-Handling wird erzielt durch:
 - in der Höhe verstellbare Papierein- und Auslassöffnungen.
 - in der Tiefe verstellbarer Papiergleiter.
- 20 mm Akustikschaum.
- zwei MDF-Flügeltüren vorne.
- eine geschlossene Rückwand verleiht dem Druckerschrank eine hohe Stabilität.
- Kabeldurchlass in der Rückwand.
- Farbe: RAL 7035 lichtgrau.
- zwei ausziehbare Fachböden.
- Papierauffangkorb mit Haltestreben.
- ein ausblasender Ventilator in der Seitenwand.
- Kaltgerätesteckeranschluss für Drucker und Ventilator in einem.
- Kaltgerätezuleitung als Druckeranschlusskabel.
- außenliegender beleuchteter Zentralschalter für Drucker und Ventilator.
- vier Lenkrollen mit thermoplastischem Gummirad und Totalfeststeller.



Maße:

Innenmaße:
B x T x H 840mm x 620mm x 430mm

Außenmaße:
B x T x H 940mm x 695mm* x 1220mm
**Tiefenmaß ohne Griffe und Papierauffangkorb*

empf. Verkaufspreis: € 1218.-

- - - - Standumbau - - - -

Schützt den Menschen vor gesundheitsschädlichem und störendem Lärm

Standumbauten sind die Lärmschutzgehäuse für: Plotter, Zeilendrucker, Drucker die ein Untergestell haben und für Drucker mit Druckertisch (dadurch ist auch das Papier vor Staub geschützt)

Allgemeine Beschreibung Standumbau:

- durch die Verwendung von Melaminharz-beschichtetem MDF als Korpusmaterial wird höchste Stabilität und optimale Lärmdämmung erreicht.
- Farbe: RAL 7035 lichtgrau.
- stabiler Aluminiumrahmen für die Scheibe.
- Scheibenmaterial: Acrylglas (PMMA).
- alle Lärmschutzgehäuse sind mit speziellem Akustikschaum ausgekleidet der in der Dichte, Stärke und der Oberflächenbeschaffenheit auf die Frequenz von EDV-Geräten / Druckern ausgelegt ist.
- Schukosteckeranschluss für Drucker und Ventilator in einem.
- Kaltgerätezuleitung als Druckeranschlusskabel.
- Qualitäts-Gasdruckdämpfer für sicheren Halt der Scheibe in jeder Stellung.
- Kabeldurchlass in der Seitenwand.
- außenliegender beleuchteter Zentralschalter für Drucker und Ventilator.
- der Standumbau wird aufgebaut angeliefert. Da er mit Euroschrauben verbunden ist kann er zerlegt werden.
- die Rückwand ist mittels Sterngriffschrauben befestigt und ist daher abnehmbar.
- als Option für das Papier-Handling sind erhältlich:
 - zwei Flügeltüren in der Rückwand
oder
 - eine Hochstellklappe in der Rückwand (oben, ca. 1/3 der Rückwandhöhe)

Preisfindung Standumbau :

1. Messen Sie Ihren Drucker (Breite x Tiefe x Höhe) dabei beachten Sie insbesondere:
 - dass alle Anbauteile angebaut sind (z.B. Papierschächte).
 - dass Papiere über de Drucker herausstehen können.
 - dass Stecker und Elektroanschlüsse herausstehen können.
 - dass event. angebrachte Klappen in alle Stellungen gebracht werden können.
 - dass alle Papierrollen eingelegt sind.
2. Geben Sie folgende Zuschläge dazu:
 - in der Breite: 200 mm (2 dm)
 - in der Tiefe: 200 mm (2 dm)
 - in der Höhe: 100 mm (1 dm)
3. Sie berechnen den Rauminhalt des Standumbaus in Liter (Länge x Breite x Höhe in dm).
4. Preise:
 - bis 600 Liter Rauminhalt
empf. Verkaufspreis: € 1354.-
 - bis 1100 Liter Rauminhalt
empf. Verkaufspreis: € 1559.-
 - bis 1600 Liter Rauminhalt
empf. Verkaufspreis: € 1917.-
 - Aufpreis für Rückwandklappe oder Türen:
empf. Verkaufspreis: € 125.-



--- Lärmschutzschrank „Laser-Tower“ für Drucker ---

Schützt den Menschen vor gesundheitsschädlichem und störendem Lärm
Die Höhe des Druckerbodens kann individuell angepasst werden
Der Schrank ist rollbar und es wird kein Unterschrank benötigt

Im Lärmschutzschrank „Laser-Tower“ können fast alle gängigen Laserdrucker, Tintenstahldrucker und Nadeldrucker im Einzelblattbetrieb funktionell untergebracht werden.

Er bietet folgende Vorteile:

- durch das in der Höhe verstellbare Druckerbrett bietet er die Möglichkeit Drucker unterschiedlichster Höhe aufzunehmen.
- der Lärmschutzschrank wächst mit , wenn z.B. unter dem Drucker weitere Papierschächte angebracht werden.
- die Oberseite des Druckers bleibt immer auf der selben Arbeitshöhe.

Allgemeine Beschreibung:

- Melaminharz beschichteter MDF Korpus.
- Scheibenmaterial: Acrylglas (PMMA).
- Qualitäts-Gasdruckdämpfer für sicheren Halt der Scheibe in jeder Stellung.
- einstellbarer Öffnungswinkel der Scheibe mittels Inbusschlüssel.
- Acrylglastüre vorne.
- ein einblasender Ventilator mit Staubschutzfilter in der Rückwand. Dadurch wird im Schrank ein Überdruck erzeugt, der das Eindringen von Staub verhindert.
- ein mit einem Metallgitter abgedeckter Luftauslaß in der Rückwand.
- Kaltgerätesteckeranschluss für Drucker und Ventilator in einem.
- Kaltgerätezuleitung als Druckeranschlusskabel.
- außenliegender beleuchteter Zentralschalter für Drucker und Ventilator.
- Kabeldurchlass in der Rückwand.
- Farbe: RAL 7035 lichtgrau.
- vier Lenkrollen mit thermoplastischem Gummirad und Totalfeststeller.
- mit 20mm dickem Akustikschaum ausgekleidet.
- ein höhenverstellbarer Druckerboden als Konstruktionsfachboden. Tiefe = 640mm
- ein höhenverstellbarer Konstruktionsfachboden Tiefe = 640mm

LT-690: (690mm breit)

Innenmaße: B x T x H 690mm x 680mm x 1100mm
 Außenmaße: B x T x H 760mm x 770mm x 1220mm
 empf. Verkaufspreis: € 824.-

LT-690-1500: (690breit - 1500mm hoch)

Innenmaße: B x T x H 690mm x 680mm x 1500mm
 Außenmaße: B x T x H 760mm x 770mm x 1590mm
 empf. Verkaufspreis: € 940.-

LT-500: (500mm breit)

Innenmaße: B x T x H 500mm x 680mm x 1100mm
 Außenmaße: B x T x H 570mm x 770mm x 1220mm
 empf. Verkaufspreis: € 789.-



- - - - Druckerschrank „Polyprint“ - - - -

Schützt den Menschen vor gesundheitsschädlichem und störendem Lärm

Der Lärmschutzschrank „Polyprint“ kann im Wesentlichen für zwei Aufgabenbereiche eingesetzt werden:

- 1.) Die Unterbringung von **Nadeldruckern zusammen** mit dem **Druckertisch**.
- 2.) Die Unterbringung von **Laserdruckern** die auf Grund ihrer vielen Papierschächten und Anbauten zu **Druckertürmen** ausgewachsen sind.

Er bietet folgende Vorteile:

- er schützt vor störendem und gesundheitsschädlichem Lärm.
- Vorhandene Druckertische können in der Regel weiter benutzt werden.
- durch die Bockrollen am Auszugsboden wird ein Umkippen verhindert.
- im ausgezogenen Zustand ist ein freier Zugang zum Drucker möglich. Dadurch ist:
 1. Beim Nadeldrucker mit Endlosbetrieb ist ein sehr guter Zugang zum Papierlauf möglich.
 2. Bei den Druckertürmen ist ein sehr guter Zugang zu seitlichen Klappen insbesondere zum Tonerwechsel möglich.



Allgemeine Beschreibung:

- durch die Verwendung von Melaminharzbeschichtetem MDF als Korpusmaterial wird höchste Stabilität und optimale Lärmdämmung erreicht.
- zwei MDF-Türen vorne.
- die Türen haben einen 200mm x 200mm großen Durchbruch der mit einer Acrylglasscheibe abgedeckt ist.
- der Öffnungswinkel der Türen beträgt mindestens 220 Grad.
- ein ausblasender Ventilator in der Rückwand.
- je ein Lufteinlass (D=60mm) in den Seitenteilen vorne unten.
- Kaltgeräteanschluss für Drucker und Ventilator in einem.
- außen liegender beleuchteter Zentralschalter für Drucker und Ventilator in der Rückwand.
- Kaltgerätezuleitung als Druckeranschlusskabel.
- Kabeldurchlass (D=80mm) in der Rückwand.
- 20mm Akustikschaum.
- Auszugsboden mit Vollauszug.
- am Auszugsboden sind zwei Bockrollen angebracht.
- der Boden ist für die Bockrollen ausgespart.
- 4 Stellfüße für optimale Standsicherheit.
- Farbe: RAL 7035 lichtgrau.
- der Druckertisch ist nicht Bestandteil des Lieferumfangs.



Maße:

Innenmaße: B x T x H 690mm x 750mm x 1100mm
(lichte Höhe zwischen Auszugsboden und Deckel)
Außenmaße: B x T x H 770mm x 860mm x 1225mm
empf. Verkaufspreis: € 1188.-



- - - - Staubschutzgehäuse für Drucker - - - -

Schützt den Drucker vor Staub / Standard oder mit geteiltem Deckel

Laserdrucker und Tintenstrahldrucker verbreiten sich immer mehr. Allerdings sind sie empfindlich gegen Staub und mechanischen Einwirkungen. Deshalb ist es insbesondere im Werkstatt- bzw. im Werkstatt nahen Bereich erforderlich den Drucker vor Verunreinigungen zu schützen.



Allgemeine Beschreibung:

- einblasender Ventilator (dadurch entsteht ein Überdruck im Gehäuse).
- vor dem Ventilator angebrachter auswechselbarer Staubfilter.
- Scheibenmaterial: Acrylglas (PMMA). (Standard, durchgehend, oder mit geteiltem Deckel, siehe Bilder)
- Kaltgerätesteckeranschluss für Drucker und Ventilator in einem.
- Kaltgeräteleitung als Druckeranschlusskabel.
- Qualitäts-Gasdruckdämpfer für sicheren Halt der Scheibe in jeder Stellung.
- sich selbständig wieder schließende Datenkabelöffnungen.
- außenliegender beleuchteter Zentralschalter für Drucker und Ventilator in der Rückwand.
- durch die Verwendung von Melaminharz-beschichtetem MDF als Korpusmaterial wird höchste Stabilität erreicht.
- Farbe: RAL 7035 lichtgrau.

Preisfindung Staubschutzgehäuse :

1. Messen Sie Ihren Drucker (Breite x Tiefe x Höhe) dabei beachten Sie insbesondere:
 - dass alle Anbauteile angebaut sind (z.B. Papierschächte).
 - dass Papiere über den Drucker herausstehen können.
 - dass Stecker und Elektroanschlüsse herausstehen können.
 - dass evtl. angebrachte Klappen in alle Stellungen gebracht werden können.
2. Geben Sie folgende Zuschläge dazu:
 - in der Breite 100 mm
 - in der Tiefe 100 mm
 - in der Höhe 50 mm
3. Sie berechnen den Rauminhalt der Haube in Liter (Länge x Breite x Höhe in dm).
4. Errechnen Sie den Preis nach folgender Preisformel:
 - Haubeninnenraum (Liter) x 0,3 + 460 = empf. Verkaufspreis in €.

Das Staubschutzgehäuse kann zusammen mit unserem Unterschrank „Gorilla“ verwendet werden !

Folgende Gehäuse sind als Standard im Programm:

Artikel Nr.	Innenmaße B x T x H in mm	Empfohlener Verkaufspreis in €	Option geteilter Deckel Artikel Nr.	Empfohlener Verkaufspreis in €
ST 86	510 x 530 x 320	484.-	ST 86 GD	528.-
ST 90	450 x 500 x 400	485.-	ST 90 GD	529.-
ST 109	520 x 500 x 420	490.-	ST 109 GD	535.-
ST 125	460 x 660 x 420	494.-	ST 125 GD	539.-
ST 128	520 x 550 x 450	495.-	ST 128 GD	540.-
ST 132	550 x 600 x 400	496.-	ST 132 GD	541.-
ST 187	520 x 600 x 600	512.-	ST 187 GD	558.-
ST 212	660 x 700 x 460	519.-	ST 212 GD	567.-

- - - - Staubschutzschrank „Imperator“ für Drucker - - - -

Schützt den Drucker vor Staub
Die Höhe des Druckerbodens kann individuell angepasst werden
Der Schrank ist rollbar und es wird kein Unterschrank benötigt

Im Staubschutzschrank „Imperator“ können fast alle gängigen Druckertypen funktionell untergebracht werden. Er bietet folgende Vorteile:

- durch das in der Höhe verstellbare Druckerbrett bietet er die Möglichkeit Drucker unterschiedlichster Höhe aufzunehmen.
- der Staubschutzschrank wächst mit , wenn z.B. unter dem Drucker weitere Papierschächte angebracht werden.
- die Oberseite des Druckers bleibt immer auf der selben Arbeitshöhe.

Der „Imperator“ ist in zwei Ausführungen erhältlich:

Typ A: Als Staubschutzschrank für Laserdrucker Tintenstahldrucker und Nadeldrucker im Einzelblattbetrieb.

Der Typ A ist in zwei unterschiedlichen Breiten erhältlich. **A-720** Innenbreite: 720mm und **A-530** Innenbreite: 530mm.

Typ B: Als Lärm- und Staubschutzschrank für Drucker mit Endlospapierzuführung.

Allgemeine Beschreibung:

- Melaminharz beschichteter MDF Korpus.
- Scheibenmaterial: Acrylglas (PMMA).
- Qualitäts-Gasdruckdämpfer für sicheren Halt der Scheibe in jeder Stellung.
- einstellbarer Öffnungswinkel der Scheibe mittels Inbusschlüssel.
- Acrylglastüre vorne.
- Durch einen einblasender Ventilator mit Staubschutzfilter wird im Schrank ein Überdruck erzeugt der das Eindringen von Staub verhindert.
- eine Rückstauklappe in der Rückwand. Dadurch wird verhindert, dass bei ausgeschaltetem Ventilator Staub in den Schrank eindringen kann.
- Kaltgerätesteckeranschluss für Drucker und Ventilator in einem.
- Kaltgeräteleitung als Druckeranschlusskabel.
- außenliegender beleuchteter Zentralschalter für Drucker und Ventilator.
- Kabeldurchlass in der Rückwand.
- Farbe: RAL 7035 lichtgrau.
- vier feststellbare Laufrollen.

Typ A-720 und Typ A-530 :

- ein höhenverstellbarer Druckerboden als Konstruktionsfachboden
- ein höhenverstellbarer Konstruktionsfachboden

Maße:

Druckerbrett: T = 640mm

Fachboden: T = 640mm

A-720: (720mm breit)

Innenmaße: B x T x H 720mm x 680mm x 1100mm

Außenmaße: B x T x H 760mm x 850mm x 1220mm

empf. Verkaufspreis: € 622.-

A-530: (530mm breit)

Innenmaße: B x T x H 530mm x 680mm x 1100mm

Außenmaße: B x T x H 570mm x 850mm x 1220mm

empf. Verkaufspreis: € 599.-

Typ B :

- ein höhenverstellbarer und ausziehbarer Druckerboden .
- ein höhenverstellbarer und ausziehbarer Fachboden.
- 20 mm Akustikschaum im Druckerbereich.
- Verstärkungsstreben an den Seitenwänden.

Maße:

Innenmaße: B x T x H 680mm x 680mm x 1100mm

Außenmaße: B x T x H 760mm x 850mm x 1220mm

Druckerbrett: B = 620mm T = 520mm

Fachboden: B = 620mm T = 520mm

empf. Verkaufspreis: € 829.-



- - - - **Staubschutzgehäuse für Etikettendrucker „Defender“** - - - -

!! auch mit Lärmschutzoption erhältlich !!

Etikettendrucker verbreiten sich immer mehr. Allerdings sind sie empfindlich gegen Staub und mechanischen Einwirkungen. Deshalb ist es insbesondere im Werkstatt- bzw. im Werkstatt nahen Bereich erforderlich den Drucker vor Verunreinigungen zu schützen. Werden sie im Büro eingesetzt kann, insbesondere beim verwenden einer Schneidevorrichtung, Lärmschutz erforderlich sein.

Grundsätzlich sind drei Bauformen von Etikettendruckern auf dem Markt. Für alle drei Bauformen können wir eine geeignete Lösung anbieten. Um Ihnen das richtige Gehäuse anbieten zu können ermitteln Sie zunächst die Bauform Ihres Druckers. Dann messen Sie bitte Ihren Drucker wie in der entsprechenden Zeichnung beschrieben aus und teilen uns die Maße mit.

Bauform 1

Meist kleinere Etikettendrucker bei denen der Deckel zum Wechsel der Etiketten einfach nach hinten geklappt wird. Die Etikettenausgabe erfolgt nach vorne.

Bauform 2

Etikettendrucker bei denen der Deckel zum Wechsel der Etiketten nach hinten geklappt wird und zusätzlich vorne mit einer Tür ausgestattet sind. Die Etikettenausgabe erfolgt nach vorne.

Bauform 3

Etikettendrucker bei denen sich der Deckel zum Wechsel der Etiketten an der Seite befindet. Der Deckel wird seitlich hochgeklappt. Die Etikettenausgabe erfolgt nach vorne.



Bauform 1

Meist kleinere Etikettendrucker bei denen der Deckel zum Wechsel der Etiketten einfach nach hinten geklappt wird. Die Etikettenausgabe erfolgt nach vorne.

Allgemeine Beschreibung:

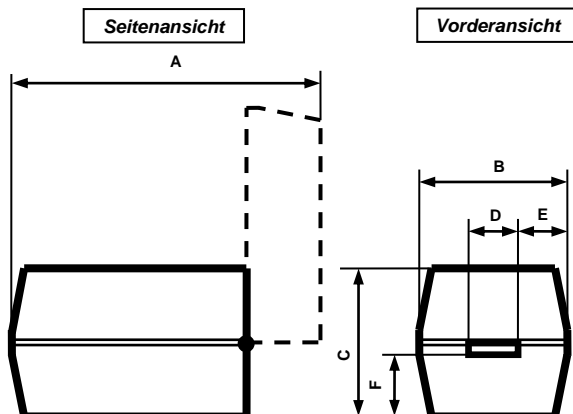
- einblasender Ventilator (dadurch entsteht ein Überdruck im Gehäuse).
- vor dem Ventilator angebrachter auswechselbarer Staubfilter.
- Scheibenmaterial: Acrylglas (PMMA).
- Schukosteckeranschluss für Drucker und Ventilator in einem.
- Schukosteckdose an der rechten Seitenwand als Druckeranschluss.
- Qualitäts-Gasdruckdämpfer für sicheren Halt der Scheibe in jeder Stellung.
- sich selbständig wieder schließende Datenkabelöffnung in der Rückwand.
- außenliegender beleuchteter Zentralschalter für Drucker und Ventilator in der Rückwand.
- durch die Verwendung von Melaminharz-beschichtetem MDF als Korpusmaterial wird höchste Stabilität erreicht.
- Farbe: RAL 7035 lichtgrau.
- das Gehäuse hat vorne eine feste Blende.
- die Acrylglascheibe hat eine Ausfräsung als Etikettenauslaß.

Empf. Verkaufspreise

(Preise gelten bis zu einem Rauminhalt von 100 Liter):

Als Staubschutzgehäuse: € 575.-

Mit Lärmschutzoption: € 672.-



	Beschreibung	Maß in mm
A	Gesamttiefe mit geöffnetem Deckel	
B	Gesamtbreite	
C	Höhe bei geschlossenem Deckel	
D	Breite Etikettenauslaß	
E	Beginn Etikettenauslaß von rechts	
F	Unterkante Etikettenauslaß	

Bauform 2

Etikettendrucker bei denen der Deckel zum Wechsel der Etiketten nach hinten geklappt wird und zusätzlich vorne mit einer Tür ausgestattet sind. Die Etikettenausgabe erfolgt nach vorne.

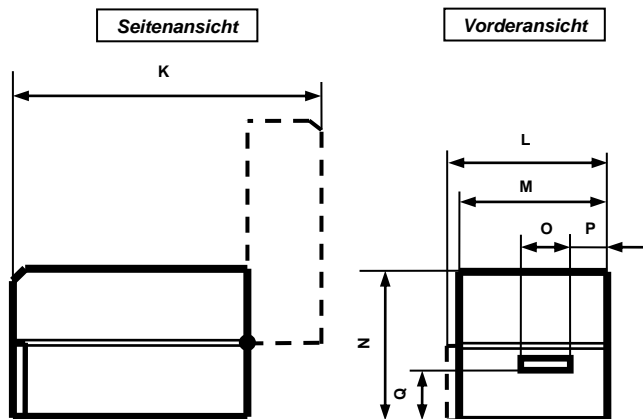
Allgemeine Beschreibung:

- einblasender Ventilator (dadurch entsteht ein Überdruck im Gehäuse).
- vor dem Ventilator angebrachter auswechselbarer Staubfilter.
- Scheibenmaterial: Acrylglas (PMMA).
- Kaltgerätesteckeranschluss für Drucker und Ventilator in einem.
- Kaltgerätezuleitung als Druckeranschlusskabel.
- Qualitäts-Gasdruckdämpfer für sicheren Halt der Scheibe in jeder Stellung.
- sich selbständig wieder schließende Datenkabelöffnungen.
- außenliegender beleuchteter Zentralschalter für Drucker und Ventilator in der Rückwand.
- durch die Verwendung von Melaminharz-beschichtetem MDF als Korpusmaterial wird höchste Stabilität erreicht.
- Farbe: RAL 7035 lichtgrau.
- das Gehäuse hat vorne unten eine links angeschlagene Tür mit Magnetverschluss.
- die Acrylglascheibe hat eine Ausfräsung als Etikettenauslaß.

Empf. Verkaufspreise (Preise gelten bis zu einem Rauminhalt von 150 Liter):

Als Staubschutzgehäuse: € 626.-

Mit Lärmschutzoption: € 734.-



	Beschreibung	Maß in mm
K	Gesamttiefe mit geöffnetem Deckel	
L	Breite bei geöffneter Tür	
M	Breite bei geschlossener Tür	
N	Höhe bei geschlossenem Deckel	
O	Breite Etikettenauslaß	
P	Beginn Etikettenauslaß von rechts	
Q	Unterkante Etikettenauslaß	

Bauform 3

Etikettendrucker bei denen sich der Deckel zum Wechsel der Etiketten an der Seite befindet. Der Deckel wird seitlich hochgeklappt. Die Etikettenausgabe erfolgt nach vorne.

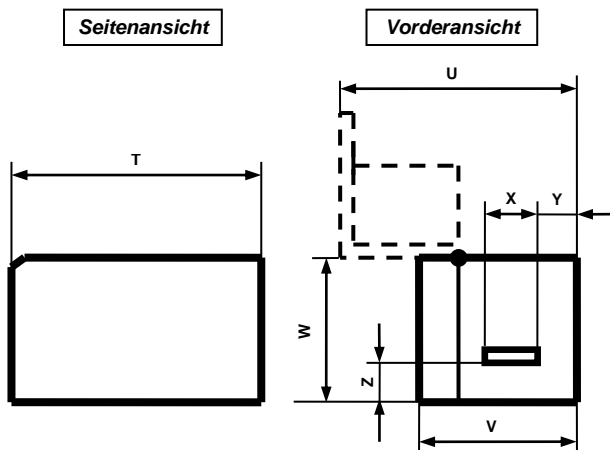
Allgemeine Beschreibung:

- einblasender Ventilator (dadurch entsteht ein Überdruck im Gehäuse).
- vor dem Ventilator angebrachter auswechselbarer Staubfilter.
- Scheibenmaterial: Acrylglas (PMMA).
- Kaltgerätesteckeranschluss für Drucker und Ventilator in einem.
- Kaltgerätezuleitung als Druckeranschlusskabel.
- Qualitäts-Gasdruckdämpfer für sicheren Halt der Scheibe in jeder Stellung.
- sich selbständig wieder schließende Datenkabelöffnungen.
- außenliegender beleuchteter Zentralschalter für Drucker und Ventilator in der Rückwand.
- durch die Verwendung von Melaminharz-beschichtetem MDF als Korpusmaterial wird höchste Stabilität erreicht.
- Farbe: RAL 7035 lichtgrau.
- das Gehäuse hat in der linken Seitenwand eine Ausfräsung, die mit einer Acrylglastür abgedeckt ist.
- die Acrylglastür hat eine Ausfräsung als Etikettenauslaß.

Empf. Verkaufspreise (Preise gelten bis zu einem Rauminhalt von 220 Liter):

Als Staubschutzgehäuse: € 664.-

Mit Lärmschutzoption: € 786.-



	Beschreibung	Maß in mm
T	Tiefe	
U	Gesamtbreite bei geöffnetem Deckel	
V	Breite bei geschlossenem Deckel	
W	Höhe bei geschlossenem Deckel	
X	Breite Etikettenauslaß	
Y	Beginn Etikettenauslaß von rechts	
Z	Unterkante Etikettenauslaß	

- - - Toner-Staubschutzgehäuse „Nemo“ für Laserdrucker - - -

Schützt den Menschen vor schädlichem Tonerstaub

Laserdrucker stoßen erhebliche Mengen an feinen und ultrafeinen Stäuben aus. Diese giftigen Feinstäube bestehen unter anderem aus: Bleioxid, Cadmiumoxid, Nickeloxid, Zinnoxid, Natriumoxid, Sulfat, Nitrat, Chlorid, Ruß, PAK. Der Kontakt, im Besonderen der Lungenkontakt, kann zu chronisch obstruktive Atemwegserkrankungen (COPD), Allergien, Asthma und Krebserkrankungen führen. Diese Erkrankungen enden oft tödlich. Da Laserdrucker in der modernen Büroumgebung unverzichtbar sind ist es erforderlich diese feinen und ultrafeinen Stäube weitgehend zu filtern und zu binden. Die von uns eingesetzten DEXWET Filter arbeiten mit feinen Faser- und Plastikstäben, welche mit einer speziellen Flüssigkeit getränkt und befeuchtet sind. Die Partikel werden durch die Flüssigkeit effizient und nachhaltig gebunden. Gleichzeitig ist sichergestellt, dass die Filter selbst nach längerem Einsatz nicht verstopfen und der Volumenstrom der Kühlluft konstant bleibt. Dadurch treten keine Überhitzungsprobleme auf. Die hohe Lebensdauer der Filter beträgt bis zu 12 Monaten oder 70.000 Monodrucken. Selbst Bakterien und Keime, welche in der Filterflüssigkeit gebunden werden, sterben durch Entzug von Sauerstoff ab. Die Wirkung der Filter ist durch zwei bekannte unabhängige Test-Institute bestätigt. Besonders bei Druckern mit nach innen blasenden Ventilatoren oder ohne Ventilatoren empfiehlt sich der Einsatz des Toner-Staubschutz-Gehäuses „Nemo“, da damit alle Emissionen aus diesen Geräten an einem Punkt gefiltert werden können. Selbstverständlich funktioniert das Staubschutz-Gehäuses „Nemo“ auch bei Druckern mit ausblasenden Ventilatoren mit gleicher Effektivität.



Allgemeine Beschreibung:

- Scheibenmaterial: Acrylglas (PMMA).
- Farbe: RAL 7035 lichtgrau.
- Kaltgeräteleitung als Druckeranschlusskabel.
- Qualitäts-Gasdruckdämpfer für sicheren Halt der Scheibe in jeder Stellung.
- sich selbständig wieder schließende Datenkabelöffnungen.
- ein ausblasender Ventilator (35 dBA ;78m³/h) mit DEXWET Toner-Staubschutzfilter in der Rückwand.
- Kaltgerätesteckeranschluss für Drucker und Ventilator in einem.
- ein mit einem Metallgitter abgedeckter Lufteinlass D=60mm in der linken Seitenwand.
- außenliegender beleuchteter Zentralschalter für Drucker und Ventilator in der Rückwand.
- durch die Verwendung von Melaminharz-beschichtetem MDF als Korpusmaterial wird höchste Stabilität erreicht.

Zur Zuordnung des Druckers zum Gehäuse gehen Sie bitte nach folgendem Verfahren vor:

1. Messen Sie Ihren Drucker (Breite x Tiefe x Höhe) dabei beachten Sie insbesondere:
 - dass alle Anbauteile angebaut sind (z.B. Papierschächte).
 - dass Papiere über den Drucker herausstehen können.
 - dass Stecker und Elektroanschlüsse herausstehen können.
 - dass eventuell angebrachte Klappen in alle Stellungen gebracht werden können.
2. Geben Sie folgende Zuschläge dazu:
 - in der Breite: 100 mm ; in der Tiefe: 100 mm ; in der Höhe: 70 mm.
3. Wählen Sie aus der Tabelle das entsprechende Gehäuse aus.
 - dabei kann auch ein Gehäuse gewählt werden das größer als die errechneten Maße ist.

Option geteilter Deckel

Folgende Gehäuse sind als Standard im Programm:

Artikel Nr.	Innenmaße B x T x H in mm	Empfohlener Verkaufspreis in €	Option geteilter Deckel Artikel Nr.	Empfohlener Verkaufspreis in €
Nemo 86	510 x 530 x 320	557.-	Nemo 86 GD	607.-
Nemo 90	450 x 500 x 400	558.-	Nemo 90 GD	608.-
Nemo 109	520 x 500 x 420	563.-	Nemo 109 GD	613.-
Nemo 125	460 x 660 x 420	567.-	Nemo 125 GD	617.-
Nemo 128	520 x 550 x 450	568.-	Nemo 128 GD	618.-
Nemo 132	550 x 600 x 400	569.-	Nemo 132 GD	619.-
Nemo 187	520 x 600 x 600	585.-	Nemo 187 GD	635.-
Nemo 212	660 x 700 x 460	592.-	Nemo 212 GD	642.-

DEXWET Ersatzfilter:
Nettopreis: 39.- €/Stück

Kostengünstige Sonderanfertigungen sind möglich.

Das Staubschutzgehäuse kann zusammen mit unserem Unterschrank „Gorilla“ verwendet werden.

- - - - Toner-Staubschutzschrank „TSS“ für Laserdrucker - - - -

Schützt den Menschen vor schädlichem Tonerstaub



Laserdrucker stoßen erhebliche Mengen an feinen und ultrafeinen Stäuben aus. Diese giftigen Feinstäube bestehen unter anderem aus: Bleioxid, Cadmiumoxid, Nickeloxid, Zinnoxid, Natriumoxid, Sulfat, Nitrat, Chlorid, Ruß. Der Kontakt, im Besonderen der Lungenkontakt, kann zu chronisch obstruktive Atemwegserkrankungen (COPD), Allergien, Asthma und Krebserkrankungen führen. Diese Erkrankungen enden oft tödlich.

Da Laserdrucker in der modernen Büroumgebung unverzichtbar sind ist es erforderlich diese feinen und ultrafeinen Stäube weitgehend zu filtern und zu binden. Die von uns eingesetzten DEXWET Filter arbeiten mit feinen Faser- und Plastikstäben, welche mit einer speziellen Flüssigkeit getränkt und befeuchtet sind. Die Partikel werden durch die Flüssigkeit effizient und nachhaltig gebunden. Gleichzeitig ist sichergestellt, dass die Filter selbst nach längerem Einsatz nicht verstopfen und der Volumenstrom der Kühlluft konstant bleibt. Dadurch treten keine Überhitzungsprobleme auf. Die hohe Lebensdauer der Filter beträgt bis zu 12 Monaten oder 70.000 Monodrucken. Selbst Bakterien und Keime, welche in der Filterflüssigkeit gebunden werden, sterben durch Entzug von Sauerstoff ab. Die Wirkung der Filter ist durch zwei bekannte unabhängige Test-Institute bestätigt.

Besonders bei Druckern mit nach innen blasenden Ventilatoren oder ohne Ventilatoren empfiehlt sich der Einsatz des „TSS“, da damit alle Emissionen aus diesen Geräten an einem Punkt gefiltert werden können. Selbstverständlich funktioniert der „TSS“ auch bei Druckern mit ausblasenden Ventilatoren mit gleicher Effektivität.

Im Toner-Staubschutz-Schrank „TSS“ können fast alle gängigen Druckertypen funktionell untergebracht werden.

Er bietet folgende Vorteile:

- durch das in der Höhe verstellbare Druckerbrett bietet er die Möglichkeit Drucker unterschiedlichster Höhe aufzunehmen.
- der Staubschutzschrank wächst mit , wenn z.B. unter dem Drucker weitere Papierschächte angebracht werden.
- die Oberseite des Druckers bleibt immer auf der selben Arbeitshöhe.

Allgemeine Beschreibung:

- Melaminharz beschichteter MDF Korpus.
- Scheibenmaterial: Acrylglas (PMMA).
- Qualitäts-Gasdruckdämpfer für sicheren Halt der Scheibe in jeder Stellung.
- einstellbarer Öffnungswinkel der Scheibe mittels Inbusschlüssel.
- Acrylglastüre vorne.
- ein ausblasender Ventilator (35 dBA, 93m³/h) mit DEXWET Toner-Staubschutzfilter in der Rückwand.
- ein mit einem Metallgitter abgedeckter Lufteinlass D=120mm in der Acrylglastür.
- Kaltgerätesteckeranschluss für Drucker und Ventilator in einem.
- Kaltgerätezuleitung als Druckeranschlusskabel.
- außen liegender beleuchteter Zentralschalter für Drucker und Ventilator.
- zwei Kabeldurchlässe in der Rückwand.
- Farbe: RAL 7035 lichtgrau.
- vier feststellbare Laufrollen.
- ein höhenverstellbarer Druckerboden als Konstruktionsfachboden.
- ein höhenverstellbarer Konstruktionsfachboden.

Maße:

Druckerbrett: T = 640mm

Fachboden: T = 640mm

Der „TSS“ ist in zwei Breiten erhältlich:

TSS-720: (720mm breit)

Innenmaße: B x T x H 720mm x 680mm x 1000mm

Außenmaße: B x T x H 760mm x 785mm x 1130mm

empf. Verkaufspreis: € 695.-

TSS-530: (530mm breit)

Innenmaße: B x T x H 530mm x 680mm x 1000mm

Außenmaße: B x T x H 570mm x 785mm x 1130mm

empf. Verkaufspreis: € 672.-

DEXWET Ersatzfilter:

Nettopreis: 33.- €/Stück



- - - - Ozon-Schutzschrank „Nautilus“ - - - -

Schützt den Menschen vor schädlichem Ozon

Besonders ältere Laserdrucker erzeugen gesundheitsschädliches Ozon. Durch den Schutzschrank „Nautilus“ in Verbindung mit seiner schallgedämmten Filtereinheit kann die Ozonbelastung am Arbeitsplatz erheblich reduziert werden. Gleichzeitig werden auch die Belastungen durch Tonerstaub und Papierstaub reduziert. Im Schutzschrank „Nautilus“ können fast alle gängigen Druckertypen funktionell untergebracht werden.

Er bietet folgende Vorteile:

- durch das in der Höhe verstellbare Druckerbrett bietet er die Möglichkeit Drucker unterschiedlichster Höhe aufzunehmen.
- der Schutzschrank wächst mit, wenn z.B. unter dem Drucker weitere Papierschächte angebracht werden.
- die Oberseite des Druckers bleibt immer auf der selben Arbeitshöhe.
- bei der Filtereinheit ist die Problematik der beiden konträren Anforderungen Lärmschutz und erforderlichem Volumenstrom optimal gelöst.

Allgemeine Beschreibung:

- Melaminharz beschichteter MDF Korpus.
- Scheibenmaterial: Acrylglas (PMMA).
- Qualitäts-Gasdruckdämpfer für sicheren Halt der Scheibe in jeder Stellung.
- einstellbarer Öffnungswinkel der Scheibe mittels Inbusschlüssel.
- Acrylglastüre vorne.
- Lufteinlass in der rechten Seitenwand.
- Luftansaugstutzen für die Filtereinheit in der linken Seitenwand.
- Kabeldurchlass in der Rückwand.
- Farbe: RAL 7035 lichtgrau.
- vier feststellbare Laufrollen.
- ein höhenverstellbarer Druckerboden als Konstruktionsfachboden.
- ein höhenverstellbarer Fachboden als Konstruktionsfachboden.

Allgemeine Beschreibung der Filtereinheit:

- schwimmend gelagerter Ventilator mit 160m³/h Volumenstrom (ohne Filter).
- außenliegender beleuchteter Schalter.
- Schukosteckeranschluss.
- Geräuschkämpfung durch 20mm Akustikschaum und schwimmend gelagertem Ventilator.
- stabiler MDF-Korpus.
- Farbe: RAL 7035 lichtgrau.
- große Filteroberfläche durch vier Filterkassetten mit insgesamt 576 cm².
- Anschluss Schlauch D=100mm, 2000mm lang.
- Außenmaße: BxTxH 226 x 500 x 200 mm.

Maße :

Der „Nautilus“ ist in zwei Breiten erhältlich:

Typ N-720 (720mm breit)

Typ N-530 (530mm breit)

Druckerbrett: T = 640mm

Fachboden: T = 640mm

Typ N-720:

Innenmaße:

BxTxH 720mm x 680mm x 1100mm

Außenmaße:

BxTxH 760mm x 770mm x 1220mm

empf. Verkaufspreis: € 780.-

Typ N-530:

Innenmaße:

BxTxH 530mm x 680mm x 1100mm

Außenmaße:

BxTxH 570mm x 770mm x 1220mm

empf. Verkaufspreis: € 757.-



- - - - Druckerschrank „ Thermomatik “ - - - -

**Ermöglicht das Drucken von Dokumenten auch bei kühlen Umgebungstemperaturen
Der Druckerschrank Thermomatik dient zur Unterbringung von Druckern und wird je nach Bedarf
automatisch belüftet oder beheizt. Die Höhe Druckerbodens kann individuell angepasst werden**

Im Druckerschrank „Thermomatik“ können fast alle gängigen Laserdrucker funktionell untergebracht werden. Er bietet folgende Vorteile:

- Mobile Unterbringung des Druckers. Es wird kein separater Druckertisch benötigt.
- Durch das höhenverstellbare Druckerbrett besteht die Möglichkeit Drucker unterschiedlichster Höhe aufzunehmen.
- Durch jeweils mit einem Staubfilter ausgestatteten stärkeren einblasenden und einen schwächeren ausblasenden Ventilator entsteht ein Überdruck im Schrank. Dadurch ist der Staubschutz gewährleistet.
- Durch eine Heizung mit Ventilator kann der Schrank beheizt werden.
- Die Heizung und die Ventilatoren sind jeweils über einen separat einstellbaren Thermostat geregelt.



Allgemeine Beschreibung:

- Melaminharz beschichteter MDF Korpus.
- Scheibenmaterial: Acrylglas (PMMA).
- Acrylglaskläppe vorne.
- eine komplett abnehmbare MDF-Abdeckung mit integrierter Acrylglaskläppe oben.
- ein starker einblasender Ventilator mit Staubschutzfilter in der Rückwand unten.
- ein ausblasender Ventilator mit Staubschutzfilter in der Rückwand oben.
- eine Heizung (400 W) mit Ventilator.
- durch zwei separat einstellbare Thermostate für Ventilatoren und Heizung kann die Hysterese individuell eingestellt werden.
- Schukosteckeranschluss für Drucker, Heizung und Ventilatoren in einem.
- Länge der Schukosteckeranschlusskabel: 3 Meter.
- außenliegender manueller Kabelaufwickler an der Rückwand.
- Kaltgerätezuleitung als Druckeranschlusskabel.
- außenliegender beleuchteter Zentralschalter.
- Kabeldurchlass in der Rückwand.
- Farbe: RAL 7035 lichtgrau.
- vier feststellbare Laufrollen.
- einen in der Höhe verstellbaren Druckerboden.

Maße: Der „Thermomatik“ ist in zwei Breiten erhältlich:

<p>TM-720: (720mm breit) Innenmaße: B x T x H 720mm x 710mm x 860mm Außenmaße: B x T x H 760mm x 880mm x 1005mm Druckerboden: T = 600mm / Höhe max. = 520mm empf. Verkaufspreis: € 882.-</p>	<p>TM-530: (530mm breit) Innenmaße: B x T x H 530mm x 710mm x 860mm Außenmaße: B x T x H 570mm x 880mm x 1005mm Druckerboden: T = 600mm / Höhe max. = 520mm empf. Verkaufspreis: € 859.-</p>
---	---

- - - - Druckertische „Little-Printo“ + „Printo“ + „Super-Printo“ - - - -

Die Druckertische „Little-Printo“ und „Printo“ sind sehr stabile Druckertische die speziell für die Verwendung von Lärmschutzgehäusen entwickelt wurden. Für große Hochleistungsdrucker und deren Lärmschutzgehäuse haben wir den breiteren und noch stabileren Druckertisch „Super-Printo“ entwickelt. Die Druckertische der Printo-Serie können auch ohne Lärmschutzgehäuse verwendet werden.

Allgemeine Beschreibung

- durch die Verwendung von Melaminharz-beschichtetem MDF als Korpusmaterial wird höchste Stabilität erreicht.
- die asymmetrisch zweigeteilte, verstellbare und 28mm starke Tischplatte setzt neue Maßstäbe in der Flexibilität.
- zwei Ablageebenen für die Ablage des bedruckten und des unbedruckten Papiers.
- breite Tischplatten. Dadurch stehen selbst die großen Lärmschutzgehäuse nicht über und stehen mit allen Füßen auf dem Druckertisch.
- belastbar bis 100 kg.
- Farbe: RAL 7035 lichtgrau.
- integrierte Papierrutsche.



Druckertisch „Little-Printo“ :

- Maße:
B = 640mm
T = 680mm*
H = 720mm
- vier feststellbare Laufrollen.
- empf. Verkaufspreis: € 237.-

Druckertisch „Printo“ :

- Maße:
B = 830mm
T = 680mm*
H = 720mm
- vier feststellbare Laufrollen.
- empf. Verkaufspreis: € 248.-

Druckertisch „Super-Printo“ :

- Maße:
B = 940mm
T = 680mm*
H = 720mm
- vier Stellfüße.
- an den Seitenteilen befinden sich vorne zwei zusätzliche Verstärkungsblenden empf. Verkaufspreis: € 288.-

* wird die Tischplatte nach vorne herausgebaut vergrößert sich die Tiefe.

- - - - Roll-Boy „James“ - - - -

Drucker und Desktop können so platzsparend und sauber unter dem Schreibtisch untergebracht werden. Der Roll-Boy „James“ kann durch seine Beweglichkeit variabel eingesetzt werden.

Allgemeine Beschreibung Roll-Boy „James“ :

- durch die Verwendung von Melaminharz-beschichtetem MDF als Korpusmaterial wird höchste Stabilität erreicht.
- Farbe: RAL 7035 lichtgrau.
- rollbar.

Maße:

Innenmaße:
B= 560mm, T= 475mm, H= 250mm
Außenmaße:
B= 600mm, T= 500mm, H= 340mm
empf. Verkaufspreis: € 99.-



--- - Unterschrank „Gorilla“ --- -

Höhenverstellbar, rollbar, stabil



Der „Gorilla“ ist ein stabiler Unterschrank der speziell für die Verwendung von Lärm- und Staubschutzgehäusen für Laserdrucker entwickelt wurde. Der Unterschrank ist in drei verschiedenen Größen erhältlich und kann auch ohne Gehäuse eingesetzt werden. Drucker und Gehäuse sind unterschiedlich hoch, deshalb ist der „Gorilla“ in der Höhe verstellbar und kann so auf die optimale Arbeitshöhe eingestellt werden.



Allgemeine Beschreibung

- durch die Verwendung von Melaminharz-beschichtetem MDF als Korpusmaterial wird höchste Stabilität erreicht.
- Farbe: RAL 7035 lichtgrau.
- Mobilität und Standsicherheit durch vier Lenkrollen mit thermoplastischem Gummirad und Totalfeststeller.
- abschließbare Flügeltüre.
- im 30mm Raster höhenverstellbar im Bereich von 510 – 750 mm.
- durch die Innenhöhe von 330 mm können auch stehende Ordner untergebracht werden.



GOR 1

Außenmaße: B x T x H 540mm x 610 x 510mm – 750mm
 Innenmaße: B x T x H 370mm x 470mm x 330mm
 empf. Verkaufspreis: 353 €.-

GOR 2

Außenmaße: B x T x H 620mm x 710 x 510mm – 750mm
 Innenmaße: B x T x H 370mm x 470mm x 330mm
 empf. Verkaufspreis: 377 €.-

GOR 3

Außenmaße: B x T x H 760mm x 800 x 510mm – 750mm
 Innenmaße: B x T x H 510mm x 600mm x 330mm
 empf. Verkaufspreis: 444 €.-

- - - - CPU-Container „Economy“ - - - -

Schützt den Rechner vor fremdem Zugriff

Durch den CPU-Container „Economy“ ist der PC vor fremdem Zugriff und Stößen sowie vor grobem Schmutz und Flüssigkeiten geschützt. Auch ein Desktop kann platzsparend unter dem Tisch verstaut werden.

Allgemeine Beschreibung CPU-Container „Economy“:

- durch zwei Blenden in der Rückseite wird optimale Stabilität erreicht und die Verkabelung und Kühlung ist so sichergestellt.
- Farbe: RAL 7035 lichtgrau.
- abschließbare Acrylglastüre.
- Rollen als Option.
- Sondermaße möglich.
- die Lieferung erfolgt im aufgebauten Zustand.

CPU - Containermaße:

Artikel Nr.	Innenmaße B x T x H in mm	für Rechnergröße B x T x H in mm	Empfohlener Verkaufspreis in €
CPU 1 ECO	260 x 570 x 440	210 x 500 x 390	152.-
CPU 2 ECO	260 x 570 x 550	210 x 500 x 500	162.-
CPU 3 ECO	260 x 570 x 630	210 x 500 x 580	168.-
CPU 4 ECO	380 x 635 x 685	330 x 565 x 635	237.-
CPU 5 ECO	300 x 700 x 650	250 x 630 x 600	233.-
CPU 6 ECO	260 x 570 x 685	210 x 500 x 635	170.-
CPU 7 ECO	480 x 570 x 220	420 x 500 x 180	152.-
4 Laufrollen			12.-

Selbstverständlich sind auch kostengünstige Sonderanfertigungen möglich.



--- CPU – Container „Dusty“ ---

Schützt den Rechner vor Staub

Computer sind empfindlich gegen Staub und mechanischen Einwirkungen. Deshalb ist es insbesondere im Werkstatt- bzw. im Werkstatt nahen Bereich erforderlich die Geräte vor Verunreinigungen zu schützen. Fällt ein Computer aus ist dies oft mit erheblichen Kosten verbunden:

- die Hardware muss gereinigt oder sogar erneuert werden.
- event. gehen wichtige Daten verloren.
- die Software muss neu installiert werden.
- Maschinenstillstandszeiten und Produktionsausfälle sind kostspielig.

Der CPU-Container „Dusty“ bietet Ihnen unter anderen:

- Schutz gegen Staub, groben Schmutz und auslaufende Flüssigkeiten.
- Schutz gegen Stöße.
- Schutz vor unberechtigtem Zugriff durch abschließbare Türen.

Allgemeine Beschreibung:

- durch die Verwendung von Melaminharz beschichtetem MDF als Korpusmaterial wird höchste Stabilität und optimale Lärmdämmung erreicht.
- Farbe: RAL 7035 lichtgrau.
- eine Rückstauklappe in der hinteren Türe verhindert das Eindringen von Schmutz bei ausgeschalteten Ventilatoren.
- sich selbständig wieder schließende Datenkabelöffnungen.
- zwei einblasende Ventilatoren mit auswechselbaren Staubfiltern erzeugen einen Überdruck im Gehäuse. Dadurch kann selbst an kleinsten Rissen kein Staub eindringen und der Rechner ist durch eine gute Luftzirkulation vor Überhitzung geschützt.
- Zentraler Anschluss der gesamten EDV-Anlage durch eine Dreifachsteckdose und Zentralschalter.
- MDF-Türen vorne und hinten.
- abschließbar
- 4 Laufrollen.



CPU – Containermaße:

Artikel Nr.	Innenmaße B x T x H In mm	Für Rechnermaße bis B x T x H in mm	Empfohlener Verkaufspreis in €
CPU 1 DST	260 x 570 x 440	210 x 500 x 390	412.-
CPU 2 DST	260 x 570 x 550	210 x 500 x 500	430.-
CPU 3 DST	260 x 570 x 630	210 x 500 x 580	444.-
CPU 4 DST	380 x 635 x 685	330 x 565 x 635	508.-
CPU 5 DST	300 x 700 x 650	250 x 630 x 600	481.-
CPU 6 DST	260 x 570 x 685	210 x 500 x 635	449.-
CPU 7 DST DESKTOP	480 x 570 x 220 Gehäuse liegend	420 x 500 x 180	403.-

Selbstverständlich sind auch kostengünstige Sonderanfertigungen möglich.

- - - - CPU – Container Lärmschutz „ Small-Budget “ - - - -

Schützt vor störenden Rechnergeräuschen

Der CPU-Container „Small-Budget“ ist eine kostengünstige Variante für den preisorientierten Kunden.

Der CPU-Container bietet Ihnen unter anderen:

- Schutz gegen Stöße.
- Schutz gegen groben Schmutz und auslaufenden Flüssigkeiten.
- Laufgeräusche werden geschluckt.

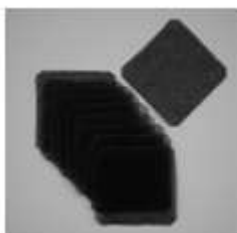
Allgemeine Beschreibung:

- durch die Verwendung von Melaminharzbeschichtetem MDF als Korpusmaterial wird höchste Stabilität und optimale Lärmdämmung erreicht.
- Farbe: RAL 7035 lichtgrau.
- leiser Ventilator bzw. leise Ventilatoren in der Rückwand.
- Lufteinlass D=120mm mit Staubfilter in der Acrylglastür.
- Frontscheibe: 6mm starkes Acrylglas (PMMA).
- spezieller Akustikschaum der in der Dichte, Stärke und der Oberflächenbeschaffenheit auf die Frequenz von EDV-Geräten ausgelegt ist.
- sich selbständig wieder schließende Datenkabelöffnungen.
- Kaltgerätesteckeranschluss für Rechner und Ventilator/en in einem.
- Kaltgeräteleitung als Rechneranschlusskabel.
- Zentralschalter für Rechner und Ventilator/en.
- die herausnehmbare und vollisolierte Rückwand ist zweckmäßig für Installation und Wartungsarbeiten.



CPU - Containermaße:

Artikel Nr.	Innenmaße B x T x H in mm	Außenmaße B x T x H in mm	Rechnermaße bis B x T x H in mm	Empfohlener Verkaufspreis in €	Anzahl der Ventilatoren
SMB-760	200 x 560 x 500	290 x 680 x 605	180 x 490 x 480	372.-	1
SMB-780	210 x 500 x 550	300 x 620 x 655	190 x 430 x 530	369.-	1
SMB-785	260 x 570 x 460	350 x 690 x 565	240 x 500 x 440	379.-	1
SMB-790	260 x 570 x 550	350 x 690 x 655	240 x 500 x 530	387.-	1
SMB-795	260 x 570 x 630	350 x 690 x 735	240 x 500 x 610	398.-	1
SMB-800	230 x 750 x 630	320 x 870 x 735	210 x 680 x 610	429.-	2
SMB-825	230 x 675 x 630	320 x 795 x 735	210 x 605 x 610	418.-	2
SMB-828	300 x 700 x 600	390 x 820 x 705	280 x 630 x 580	437.-	2
SMB-829	350 x 700 x 600	440 x 820 x 705	330 x 630 x 580	449.-	2
FI-30	Ersatzfilter (VE=10Stück)			17,40.-	
RS-45	Rollensatz (Bauhöhe: 45mm)			15,60.-	



Selbstverständlich sind auch kostengünstige Sonderanfertigungen möglich.

- - - - CPU – Container Lärmschutz „ Standard “ - - - -

Schützt vor störenden Rechnergeräuschen

Der CPU-Container bietet Ihnen unter anderen:

- Schutz gegen Stöße.
- Schutz gegen groben Schmutz und auslaufenden Flüssigkeiten.
- Laufgeräusche werden geschluckt.
- Schutz vor unberechtigtem Zugriff durch abschließbare Türen.

Allgemeine Beschreibung:

- durch die Verwendung von Melaminharzbeschichtetem MDF als Korpusmaterial wird höchste Stabilität und optimale Lärmdämmung erreicht.
- Farbe: RAL 7035 lichtgrau.
- Frontscheibe: Acrylglas (PMMA).
- die CPU - Container sind mit speziellem Akustikschaum ausgekleidet der in der Dichte, Stärke und der Oberflächenbeschaffenheit auf die Frequenz von EDV-Geräten ausgelegt ist.
- sich selbständig wieder schließende Datenkabelöffnungen.
- Zentraler Anschluss der gesamten EDV-Anlage durch eine Dreifachsteckdose und Zentralschalter.
- die vollisolierte Hintertür ist zweckmäßig für Installation und Wartungsarbeiten.
- eine feste Blende hinten oben gibt dem CPU-Container zusätzliche Festigkeit.
- 4 Laufrollen.



CPU - Containermaße:

Artikel Nr.	Innenmaße B x T x H in mm	Für Rechnermaße bis B x T x H in mm	Empfohlener Verkaufspreis in €	Kühlungs- Anordnung *
CPU 1	260 x 570 x 440	210 x 500 x 390	468.-	A
CPU 2	260 x 570 x 550	210 x 500 x 500	488.-	A
CPU 3	260 x 570 x 630	210 x 500 x 580	505.-	A
CPU 4	380 x 635 x 685	330 x 565 x 635	712.-	B
CPU 5	300 x 700 x 650	250 x 630 x 600	699.-	B
CPU 6	260 x 570 x 685	210 x 500 x 635	510.-	A
CPU 7	480 x 570 x 220	420 x 500 x 180	458.-	A
CPU 11	320 x 800 x 600	260 x 730 x 560	705.-	C
CPU 12	400 x 800 x 600	340 x 730 x 560	738.-	C
CPU 13	400 x 900 x 600	340 x 830 x 560	747.-	D
CPU 14	400 x 900 x 740	340 x 830 x 700	769.-	D

* Kühlungsanordnung:

A = Ein Ventilator ausblasend und ein Lufteinlassloch D=60mm in der rechten Seitenwand.

B = Zwei Ventilatoren davon einer einblasend und einer ausblasend in der rechten Seitenwand.

C = Zwei Ventilatoren ausblasend in der rechten Seitenwand sowie beidseitig zwei Lufteinlasslöcher D=60mm.

D = Drei Ventilatoren ausblasend in der rechten Seitenwand sowie beidseitig zwei Lufteinlasslöcher D=60mm.

Selbstverständlich sind auch kostengünstige Sonderanfertigungen möglich.

- - - - CPU – Container „ Referenzklasse “ - - - -

Schützt vor störenden Rechnergeräuschen – besonders leise !

Die Referenzklasse bringt Ihrem Rechner das Flüstern bei. Durch sein spezielles Schallabyrinth werden sämtliche Geräusche des Computers sowie die Lüftergeräusche des CPU-Containers fast vollständig geschluckt. Eine ausreichende Kühlung ist trotzdem sichergestellt. Die revolutionäre Entwicklung der Referenzklasse leitet eine neue Ära im Lärmschutzhaubenbau ein.

Die Referenzklasse bietet Ihnen:

- Schutz gegen Stöße.
- Schutz gegen groben Schmutz und auslaufende Flüssigkeiten.
- Laufgeräusche werden geschluckt.
- Schutz vor unberechtigtem Zugriff durch abschließbare Türen.

Allgemeine Beschreibung:

- durch das spezielle Schallabyrinth wird eine außergewöhnlich hohe Lärmreduzierung erreicht.
- ein schwimmend gelagerter ausblasender Ventilator vermeidet die Übertragung von Schwingungen an das Gehäuse und schützt den Rechner durch eine gute Luftzirkulation vor Überhitzung.
- durch die Verwendung von Melaminharz-beschichtetem MDF als Korpusmaterial wird höchste Stabilität und optimale Lärmdämmung erreicht.
- Farbe: RAL 7035 lichtgrau.
- alle CPU - Container sind mit speziellem Akustikschaum ausgekleidet der in der Dichte, Stärke und der Oberflächenbeschaffenheit auf die Frequenz von EDV-Geräten ausgelegt ist.
- sich selbständig wieder schließende Datenkabelöffnungen.
- zentraler Anschluss der gesamten EDV-Anlage durch eine Dreifachsteckdose und Zentralschalter.
- vollisolierte MDF-Türe vorne.
- die herausnehmbare und vollisolierte Rückwand ist zweckmäßig für Installation und Wartungsarbeiten.
- abschließbar.
- 4 Laufrollen.
- schwingungsabsorbierende Bodenplatte (SAB) bestehend aus MDF-Platte und Schaumpolster als Option. (die Innenhöhe des CPU-Containers verringert sich um 40 mm)



CPU - Containermaße:

Artikel Nr.	Innenmaße B x T x H in mm	Für Rechnermaße bis B x T x H in mm	Empfohlener Verkaufspreis in €
CPU 1 REF	260 x 570 x 440	210 x 500 x 390	529.-
CPU 2 REF	260 x 570 x 550	210 x 500 x 500	549.-
CPU 3 REF	260 x 570 x 630	210 x 500 x 580	553.-
CPU 6 REF	260 x 570 x 685	210 x 500 x 635	561.-
SAB			60.-

--- PC-Lärmschutzschrank mit Tastaturauszug „Gigant“ ---

**Schützt vor störenden Rechnergeräuschen und unberechtigtem Zugriff
Zwei Rechner und eine Tastatur können untergebracht werden
Als Sitz- oder Steharbeitsplatz erhältlich**

Im PC-Lärmschutzschrank „Gigant“ können bis zu zwei Rechner bzw. Rechner und USV untergebracht werden.

Er bietet folgende Vorteile:

- Laufgeräusche werden geschluckt.
- Schutz vor unberechtigtem Zugriff durch abschließbare Türen und Tastaturschublade.
- Schutz gegen Stöße.
- Der „Gigant“ kann als PC-Station genutzt werden.
- Der Tastaturauszug kann als Staufach und die Schrankoberseite als Ablage genutzt werden.

Der „Gigant“ ist in zwei Höhen erhältlich:

Gigant 720: Als Sitzarbeitsplatz.

Gigant 1000: Als Steharbeitsplatz.



Allgemeine Beschreibung:

- Melaminharz beschichteter MDF Korpus.
- Farbe: RAL 7035 lichtgrau.
- Dreifachsteckdose mit Schukosteckeranschluß an der rechten Seitenwand.
- die Dreifachsteckdose hat Dauerstrom.
- Acrylglastüren abschließbar.
- eine mit einem Gitter abgedeckte Lufteinlaßöffnung D=120mm pro Acrylglastür
- Tastaturauszug über dem Rechnerfach.
- die Blende des Tastaturfachs ist abschließbar und abklappbar.
- zwei 100 mm breite Blenden hinten seitlich.
- abnehmbare mit Schrauben befestigte Rückwand
- zwei ausblasende Ventilatoren in der Rückwand (Leistungsdaten eines Ventilators: Volumenstrom 50m³/h, Geräuschpegel 35 dBA).
- abschraubbares Klappensystem als Kabelauslaß auf der Rückseite.
- 20mm Akustikschaum
- Stellfüße.

Maße:

Gigant 720: Sitzarbeitsplatz.

Außenmaße: BxTxH 800mm x 730mm x 820mm

Innenmaße Rechnerfach: BxTxH 704mm x 660mm x 600mm

Der Tastaturauszug befindet sich auf einer Höhe von 720mm

empf. Verkaufspreis: € 847.-

Gigant 1000: Steharbeitsplatz.

Außenmaße: BxTxH 800mm x 730mm x 1100mm

Innenmaße Rechnerfach: BxTxH 704mm x 660mm x 880mm

Der Tastaturauszug befindet sich auf einer Höhe von 1000mm

empf. Verkaufspreis: € 924.-



- - - - Staubschutzschränke - - - -

Schützt die gesamte EDV-Anlage vor Staub Mit serienmäßiger Belüftung

EDV-Geräte sind empfindlich gegen Staub und mechanischen Einwirkungen. Deshalb ist es insbesondere im Werkstatt- bzw. im Werkstatt nahen Bereich erforderlich die Geräte vor Verunreinigungen zu schützen.

Staubschutzschränke bieten Ihnen unter anderem:

- Schutz gegen Staub und Schmutz.
- die Unterbringung der EDV-Geräte in einem Schrank spart Platz.
- Schutz vor unberechtigtem Zugriff durch den abschließbaren Tastaturauszug sowie die optional erhältlichen abschließbaren Türen.
- Beweglichkeit durch die optional erhältlichen Schwerlastrollen.
(Die Gesamthöhe und die Arbeitshöhe vergrößert sich um 60 mm)

Staubschutzschränke sind in drei Ausführungen erhältlich:

TYP 1 :

Ausführung für stehende Arbeiten.

TYP 2 :

Ausführung für sitzende Arbeiten.

TYP 3 :

Terminalarbeitsplatz in Tischausführung.
(Für Monitor und Tastatur die an einem Zentralrechner angeschlossen sind).

Allgemeine Beschreibung:

- Farbe: RAL 7035 lichtgrau.
- stabiler MDF-Korpus.
- Scheibenmaterial: Acrylglas (PMMA).
- Kabeldurchlass in der Rückwand.
- abschließbarer Tastaturauszug



Staubschutzschrank **TYP 1:**
Ausführung für stehende Arbeiten.

Maße:

Innenmaße: B x T x H 660mm x 660mm x 1600mm

Außenmaße: B x T x H 756mm x 730mm x 1690mm

Rechnerfach: H = 860mm

Tastaturfach: H = 80mm

Monitorfach: H = 550mm

Die ausziehbare Tastaturablage befindet sich bei Stellfüßen auf einer Höhe von 1000 mm. Bei Schwerlastrollen auf einer Höhe von 1060 mm.

- Die Rechnerablage und die Tastaturablage sind ausziehbar.
- Die Blende der Tastaturablage ist abschließbar und abklappbar.
- Unten zwei einblasende Ventilatoren mit auswechselbarem Staubfilter.
- Oben zwei ausblasende Ventilatoren.
- Zentraler Anschluss der gesamten EDV-Anlage und den Ventilatoren durch eine Dreifachsteckdose und Zentralschalter.
- Flexibilität der Inneneinrichtung durch optionale in der Höhe verstellbare Fachböden für das Rechnerfach (B x T 715mm x 416mm).

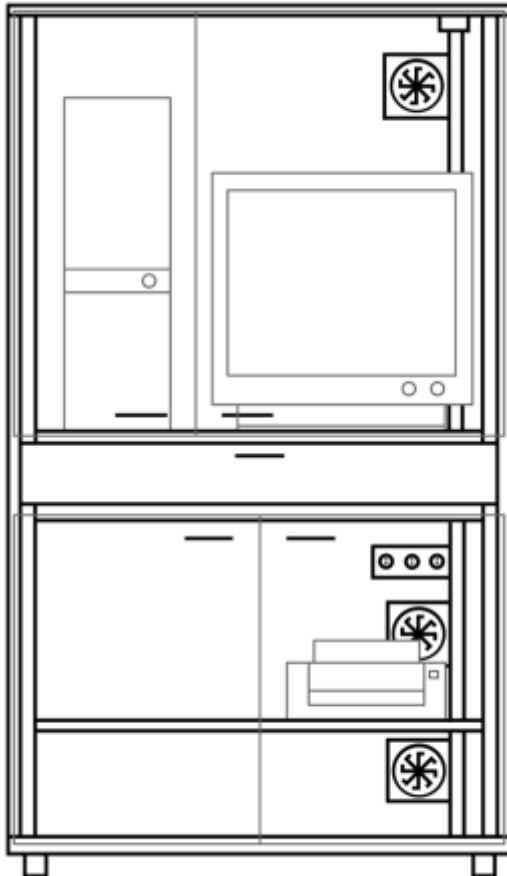
empf. Verkaufspreis: € 997.-

Aufpreis abschließbare Türen: € 46.-

Aufpreis Schwerlastrollen (4Stück): € 39.-

Aufpreis höhenverstellbare Fachböden für das Rechnerfach: € 37.-/Stück





Staubschutzschrank **TYP 2**: Ausführung für sitzende Arbeiten

Maße:

Innenmaße: B x T x H 860mm x 660mm x 1600mm

Außenmaße: B x T x H 956mm x 730mm x 1690mm

Druckerfach: H = 571mm

Tastaturfach: H = 80mm

Monitor- und Rechnerfach: H = 839mm

Die ausziehbare Tastaturablage befindet sich auf einer Höhe von 720 mm. Bei Schwerlastrollen auf einer Höhe von 780mm.

- Die Tastaturablage ist ausziehbar.
- Die Blende der Tastaturablage ist abschließbar und abklappbar.
- Unten zwei einblasende Ventilatoren mit auswechselbarem Staubfilter.
- Oben zwei ausblasende Ventilatoren.
- Zentraler Anschluss der gesamten EDV-Anlage und den Ventilatoren durch eine Dreifachsteckdose und Zentralschalter.
- Im Druckerfach befindet sich ein höhenverstellbarer Fachboden.
- Um einen Türspalt vor dem Monitor zu vermeiden sind die oberen Plexiglastüren asymmetrisch geteilt (340mm/580mm).

empf. Verkaufspreis: € 1145.-

Aufpreis abschließbare Türen: € 46.-

Aufpreis Schwerlastrollen (4Stück): € 39.-

Staubschutzschrank **TYP 3**: Terminalarbeitsplatz in Tischausführung

Monitor und Tastatur die an einem Zentralrechner angeschlossen sind können in diesem Schrank untergebracht werden. Bei einem kleineren Monitor kann event. auch noch ein Rechner untergebracht werden.

Maße:

Innenmaße: B x T x H 660mm x 550mm x 682mm

Außenmaße: B x T x H 740mm x 600mm x 730mm

Tastaturfach: H = 80mm

Monitorfach: H = 550mm

- Die Tastaturablage ist ausziehbar.
- Die Blende der Tastaturablage ist abschließbar und abklappbar.
- Ein einblasender Ventilator mit auswechselbarem Staubfilter in der Seitenwand.
- Luftauslass oben mit Staubschutzfilter.
- Zentraler Anschluss des Monitors und des Ventilators durch eine Schukosteckdose und Zentralschalter.



empf. Verkaufspreis: € 605.-

Aufpreis abschließbare Tür: € 23.-

Selbstverständlich sind auch kostengünstige Sonderanfertigungen möglich.

Wird ein Schrank mit größerer Tiefe benötigt empfehlen wir den 19" Schrank Maximum.

- - - - 19" Schränke + Gehäuse - - - -

Viele elektronische Geräte werden heute als 19" Einschübe gefertigt. Unsere 19" Schränke sind nicht nur schöne Möbelstücke sondern bieten auch die Möglichkeit konventionelle Komponenten mit der 19" Einschubtechnik zu kombinieren. Es kann z. B. eine Tastatur in normaler Breite oder auch ein großer Monitor untergebracht werden. Selbst eine Maus findet auf der Tastaturablage bequem Platz. Mit der Tastatur kann die gesamte EDV-Anlage bedient werden ohne die Flügeltüren zu öffnen. Dies ist besonders in staubiger Umgebung von Vorteil. Die Optionen Lärmschutz und Staubschutz runden das Angebot ab.

Allgemeine Beschreibung:

- Die Schränke/Gehäuse haben einen stabilen MDF-Korpus in der Farbe RAL 7035 lichtgrau und sind in drei Größen erhältlich.
 - 19" Schrank **Maximum** (660mm tief und 910mm tief)
 - 19" Schrank **Medium** (660mm tief und 910mm tief)
 - 19" Gehäuse **Mini**
- Die Schränke sind in offener und geschlossener Ausführung erhältlich.

Die offene Ausführung:

- ist vorne und hinten offen.
- hat beim Maximum eine 400mm hohe Blende hinten unten.
- hat beim Medium eine 300mm hohe Blende hinten unten.
- kann als Option mit abschließbaren Acrylglastüren geliefert werden.
- ist mit Stellfüßen ausgerüstet.

Die geschlossene Ausführung:

- ist vorne mit abschließbaren Acrylglastüren versehen.
- hat eine abnehmbare mit Schrauben befestigte Rückwand. In ihr befinden sich zwei einblasende und zwei ausblasende Ventilatoren beim Maximum bzw. ein einblasender und ein ausblasender Ventilator beim Medium. (Leistungsdaten eines Ventilators: Volumenstrom 50m³/h, Geräuschpegel 35 dBA)
- hat hinten zwei 100mm breite Blenden seitlich.
- verfügt über ein variables Klappensystem als Kabelauslaß
- ist mit Stellfüßen ausgerüstet.

- Die Schränke sind in verschiedenen Varianten und mit folgenden Optionen erhältlich:

- 19" Holme durchgehend.
- Tastaturauszug auf 720mm Höhe (Sitzarbeitsplatz).
- Tastaturauszug auf 1000mm Höhe (Steharbeitsplatz).
- vier Schwerlastrollen (die Gesamthöhe und die Arbeitshöhe vergrößert sich um 60mm).
- Holme hinten (als Fachbodenhalterung für schwere 19" Geräte).
- höhenverstellbarer Fachboden für Fächer ohne Holmen.
- höhenverstellbarer Fachboden für Fächer mit Holmen. (für 19" Geräte).
- Kastenmuttern zur Befestigung der 19" Geräte.

Nur für die geschlossene Ausführung ist erhältlich:

- Staubschutzoption. Vor den einblasenden Ventilatoren sind Staubfilter angebracht. Das Klappensystem für den Kabeldurchlaß ist mit Schaumstoff abgedichtet um ein Eindringen von Schmutz zu verhindern.
- Lärmschutzoption. Die Schränke werden mit 20mm Akustikschaum ausgekleidet.
- Starke Ventilatoren. (Leistungsdaten eines Ventilators: Volumenstrom 160m³/h, Geräuschpegel 44 dBA). Als Richtwert empfehlen wir diese beim: Maximum: Ab fünf aktiven Komponenten bzw. bei Schränken mit Staubschutzoption ab vier aktiven Komponenten. Medium: Ab drei aktiven Komponenten.



Ventilatoranordnung und Kabelauslaßsystem weicht von der Abbildung ab.

19" Schrank Maximum

660mm tief

Außenmaße: B x T x H 800mm x 730mm x 1690mm
 Innenmaße: B x T x H 704mm x 660mm x 1600mm
 Tiefe von der 19" Aufnahme bis zur Rückwand: T = 550mm
 Tiefe Monitorboden: T = 560mm

910mm tief

Außenmaße: B x T x H 800mm x 980mm x 1690mm
 Innenmaße: B x T x H 704mm x 910mm x 1600mm
 Tiefe von der 19" Aufnahme bis zur Rückwand: T = 800mm
 Tiefe Monitorboden: T = 810mm

Mit durchgehenden 19" Holmen: 35 HE (HE = Höhen-Einheit)

Bei Tastaturauszug 1000mm: Tastaturfach: H = 80mm
 Innenhöhe oben: H = 555mm (mit 19" Holmen 12 HE) ; Innenhöhe unten: H = 885mm (mit 19" Holmen 19 HE)

Bei Tastaturauszug 720mm: Tastaturfach: H = 80mm
 Innenhöhe oben: H = 840mm (mit 19" Holmen 18 HE) ; Innenhöhe unten: H = 600mm (mit 19" Holmen 13 HE)



Empf. Verkaufspreise 19" Schrank Maximum	offene Ausführung	geschlossene Ausführung
Preise in €		
Schrank ohne Inneneinrichtung (Grundpreis) 660 mm tief	408.-	705.-
Schrank ohne Inneneinrichtung (Grundpreis) 910 mm tief	510.-	845.-

Aufpreise:

Mit durchgehenden 19" Holmen 35 HE	143.-	143.-
Holme hinten durchgehend (als Fachbodenhalterung für schwere 19" Geräte)	55.-	55.-
Tastaturauszug wahlweise 720mm oder 1000 mm	133.-	133.-
19" Holme oben <u>oder</u> unten (nur mit Tastaturauszug)	93.-	93.-
19" Holme oben <u>und</u> unten (nur mit Tastaturauszug)	143.-	143.-
Holme hinten oben <u>oder</u> unten (als Fachbodenhalterung für schwere 19" Geräte)	45.-	45.-
Holme hinten oben <u>und</u> unten (als Fachbodenhalterung für schwere 19" Geräte)	55.-	55.-
abschließbare Acrylglastüren	93.-	X
Lärmschutzoption	nicht erhältlich	221.-
Staubschutzoption	nicht erhältlich	67.-
Schwerlastrollen (4 Stück)	39.-	39.-
4 Stück starke Ventilatoren (160m³/h, 44dBA)	nicht erhältlich	39.-
höhenverstellbarer Fachboden für Fächer ohne Holmen	39.-	39.-
höhenverstellbarer Fachboden für Fächer mit Holmen (für 19" Geräte)	39.-	39.-
Kastennuttern zur Befestigung der 19" Geräte (100 Stück)	25.-	25.-



offene Ausführung

19" Schrank Medium

660mm tief

Außenmaße: B x T x H 800mm x 730mm x 927mm

Innenmaße: B x T x H 704mm x 660mm x 837mm

Höheneinheiten: 18 HE

Tiefe von der 19" Aufnahme bis zur Rückwand: T = 550mm

910mm tief

Außenmaße: B x T x H 800mm x 980mm x 927mm

Innenmaße: B x T x H 704mm x 910mm x 837mm

Höheneinheiten: 18 HE

Tiefe von der 19" Aufnahme bis zur Rückwand: T = 800mm

Empf. Verkaufspreise 19" Schrank Medium Preise in €	offene Ausführung	geschlossene Ausführung
Schrank ohne Inneneinrichtung (Grundpreis) 660 mm tief	355.-	612.-
Schrank ohne Inneneinrichtung (Grundpreis) 910 mm tief	426.-	734.-

Aufpreise:

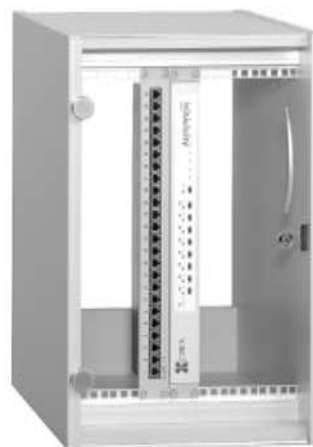
	offene Ausführung	geschlossene Ausführung
Mit 19" Holmen 18 HE	93.-	93.-
Holme hinten (als Fachbodenhalterung für schwere 19" Geräte)	45.-	45.-
abschließbare Acrylglastüre	73.-	X
Lärmschutzoption	nicht erhältlich	179.-
Staubschutzoption	nicht erhältlich	48.-
Schwerlastrollen (4 Stück)	39.-	39.-
2 Stück starke Ventilatoren (160m³/h, 44dBA)	nicht erhältlich	19.-
höhenverstellbarer Fachboden für Schränke ohne Holme	39.-	39.-
höhenverstellbarer Fachboden für Schränke mit Holmen (für 19" Geräte)	38.-	38.-
Kastennuttern zur Befestigung der 19" Geräte (100 Stück)	25.-	25.-

19" Gehäuse Mini

Die Mini Gehäuse dienen zur Unterbringung von 19" Geräten. Sie können unter dem Schreibtisch untergebracht oder an die Wand angeschraubt werden. Die Gehäuse sind vorne und hinten offen. An der Rückseite befindet sich unten eine 100mm hohe Blende.

Als Option ist erhältlich:

- abschließbare Acrylglastür
- Wandbefestigungswinkel
- Rollen
- Kastennuttern zur Befestigung der 19" Geräte



Empf. Verkaufspreise 19" Gehäuse Mini Preise in €	Grundpreis incl. 19" Winkel	abschließbare Acrylglastüren	Wand- Befestigungs- Winkel	Rollen	Kasten- nuttern
Mini Gehäuse 212, Außenmaße: BxTxH 374 x 589 x 597 mm Höheneinheiten: 7HE vertikal	214.-	30.-	6 Stück 26.-	13.-	100 Stück 25.-
Mini Gehäuse 213, Außenmaße: BxTxH 587 x 589 x 618 mm Höheneinheiten: 12HE horizontal	305.-	38.-	6 Stück 26.-	13.-	100 Stück 25.-

→ Aufpreise

Bei den 19" Gehäusen sind auch kostengünstige Sonderanfertigungen möglich.

- - - - **Telefax – Datenschutzgehäuse** - - - -

Schützt die Daten vor Missbrauch und unberechtigtem Zugriff



Das Datenschutzgehäuse für Telefaxgeräte schützt wirkungsvoll vor Missbrauch und unberechtigtem Zugriff auf das Gerät und die Sendungen.

- Schutz und Diskretion für eingehende Sendungen.
- eingehende Sendungen können von Dritten weder entnommen, gelesen oder etwa sogar fotokopiert werden.
- keine missbräuchliche Nutzung des Gerätes durch Unbefugte.
- das Telefaxgerät bleibt immer empfangsbereit, auch im datensicheren, abgeschlossenen Zustand.

Allgemeine Beschreibung:

- durch die Verwendung von Melaminharz-beschichtetem MDF als Korpusmaterial wird höchste Stabilität erreicht.
- stabiler Aluminiumrahmen für den Deckel.
- der Deckel ist aus Polystyrol in der Farbe weiß. Dadurch können eingehende Fax-Schreiben von Unbefugten nicht gelesen werden.
- abschließbarer Deckel.
- einstellbarer Öffnungswinkel der Scheibe mittels Inbusschlüssel.
- Qualitäts-Gasdruckdämpfer für sicheren Halt der Scheibe in jeder Stellung.
- Farbe: RAL 7035 lichtgrau.

Preisfindung Telefax-Datenschutzgehäuse :

1. Messen Sie Ihren Drucker (Breite x Tiefe x Höhe) dabei beachten Sie insbesondere:
 - dass alle Anbauteile angebaut sind (z.B. Papierschächte).
 - dass Papiere über den Drucker herausstehen können.
 - dass Stecker und Elektroanschlüsse herausstehen können.
 - dass event. angebrachte Klappen in alle Stellungen gebracht werden können.
2. Geben Sie folgende Zuschläge dazu:
 - in der Breite 100 mm
 - in der Tiefe 100 mm
 - in der Höhe 50 mm
3. Sie berechnen den Rauminhalt der Haube in Liter (Länge x Breite x Höhe in dm).
4. Errechnen Sie den Preis nach folgender Preisformel:
 - Haubeninnenraum (Liter) + 380 = empf. Verkaufspreis in €.

- - - - Monitorständer „Herkules“ - - - -

Durch den Monitorständer „Herkules“ wird der Monitor auf eine ideale Arbeitshöhe gebracht. Selbst schwerste Monitore sind kein Problem. Die Tastatur kann unterhalb des Monitors verstaut werden.

Allgemeine Beschreibung Monitorständer „Herkules“:

- durch die Verwendung von Melaminharzbeschichtetem MDF als Korpusmaterial wird höchste Stabilität erreicht.
- Farbe: RAL 7035 lichtgrau.
- bis 100 kg belastbar.
- Verstärkungsstrebe an der Rückseite.
- Maße: B x T x H 600mm x 400mm x 150mm.

empf. Verkaufspreis: € 65.-



- - - - Fußstütze „Easy Work“ - - - -

Durch die ständige Verwendung der Fußstütze „Easy Work“ ist ein entspanntes Arbeiten möglich. Das Risiko späterer Belastungsschäden wird auf ein Minimum reduziert.

Allgemeine Beschreibung Fußstütze „Easy Work“ :

- rutschfester Kunststoffbelag.
- Farbe: RAL 7035 lichtgrau.
- vier Gummifüße für sicheren Stand.
- Winkelverstellung 35° möglich.
- große Trittplatte B x T 360mm.
- keine störenden Bügel.

empf. Verkaufspreis: €



von 0° –

T 480mm

seitlichen

69.-

- - - - LAN Management Station (L M S) - - - -

Allgemeine Beschreibung und Produktvorteile der LAN Management Station:

- durch die Verwendung von Melaminharz-beschichtetem MDF als Korpusmaterial, der speziellen Winkelprofilkonstruktion und der 250 mm hohen Blende an der Rechnerplattform wird höchste Stabilität erreicht.
- Farbe: RAL 7035 lichtgrau.
- zwei serienmäßige Geräteplattformen.
- sicherer Stand durch Stellfüße zum Ausgleich von Bodenunebenheiten.
- optimale Kabelführung und Unterbringung wird erreicht durch:
 - serienmäßigen Horizontal-Kabelkanal an der Arbeitsplatte.
 - zwei serienmäßige Vertikal-Kabelkanäle.
- optimale Ergonomie wird erreicht durch:
 - die im 32mm Raster in der Höhe verstellbare Geräteplattformen.
 - die nach vorne und hinten um 8 oder 16 Grad neigbaren Geräteplattformen.
- durch die idealen Gesamt-Außenmaße (T= 800, H=1900 mm) kann die Station im voll aufgebauten Zustand durch die üblichen Türen gebracht werden.
- unter der 28 mm starken Arbeitsplatte können Big-Towergehäuse bis zu einer Höhe von 650mm untergebracht werden.



Maße und Preise:

Die LAN Management Station ist standardmäßig in zwei Breiten erhältlich:

TYP 1: Breite 800 mm

TYP 2: Breite 1200 mm

LAN Management Station TYP 1:

Gesamtaußenmaße: Breite 800 mm, Tiefe 800 mm, Höhe 1910 mm

Arbeitsplattenhöhe: 730 mm

Arbeitsplattenmaße: B = 740 mm, T = 740 mm (28 mm stark)

Geräteplattformmaße: B = 740 mm, T = 450 mm (19 mm stark)

Rechnerplattform: T = 560 mm

empf. Verkaufspreis: € 528.-

zusätzliche Geräteplattform: € 101.-

Aufpreis Schwerlastrollen (4Stück): € 39.-

(die Gesamthöhe und die Arbeitshöhe vergrößert sich um 80 mm)

LAN Management Station TYP 2:

Gesamtaußenmaße: Breite 1200 mm, Tiefe 800 mm, Höhe 1910 mm

Arbeitsplattenhöhe: 730 mm

Arbeitsplattenmaße: B = 1140 mm, T = 740 mm (28 mm stark)

Geräteplattformmaße: B = 1140 mm, T = 450 mm (19 mm stark)

Rechnerplattform: T = 560 mm

empf. Verkaufspreis: € 664.-

zusätzliche Geräteplattform: € 121.-

Aufpreis Schwerlastrollen (4Stück): € 39.-

(die Gesamthöhe und die Arbeitshöhe vergrößert sich um 80 mm)

Die LMS lässt sich auch hervorragend als PC-Arbeitsplatz zur Unterbringung von CPU, Monitor, Tastatur, Drucker usw. verwenden.

Selbstverständlich sind auch kostengünstige Sonderbreiten möglich.

- - - - Staubschutzgehäuse für Beamer „Dustbox“ - - - -

Schützt den Beamer vor Staub



In der „Dustbox“ können viele gängigen Beamer funktionell untergebracht und vor Staub geschützt werden. Des Weiteren wird der Zugriff für Unbefugte erschwert.

Die Seitenwände sind untereinander austauschbar. Dadurch kann das Gehäuse vom Anwender immer an den Beamer angepasst werden. Daher spielt es keine Rolle ob sich die Zuluft, die Abluft oder die Linse vorne oder hinten bzw. an der Quer- oder Längsseite befindet.

Die „Dustbox“ findet Ihren Einsatz in Diskotheken, öffentlichen Gebäuden und Schulen sowie in Produktionsbetrieben zur Fertigungsüberwachung und Fertigungssteuerung.

Allgemeine Beschreibung und Produktvorteile:

- Deckel und Boden aus Melaminharz beschichtetem MDF in der Farbe RAL 7035 lichtgrau.
- Mit einem speziellen Aluminiumprofil verstärkte Seitenwände aus Polystyrol bzw. Acrylglas.
- Die Seitenwände sind variabel austauschbar.
- Durch eine abschraubbare Wartungsscheibe sind Einstellungs- und Wartungsarbeiten möglich.
- Zwei einblasende Ventilatoren mit Staubfilter (Leistungsdaten eines Ventilators 160m³/h, 44dB(A). Dadurch wird im Gehäuse eine ausreichende Kühlung gewährleistet sowie ein Überdruck erzeugt der das Eindringen von Staub verhindert.
- Die Ventilatoren sind ungeschaltet und haben Dauerstrom.
- Kaltgerätesteckeranschluss für Beamer und Ventilator in einem.
- Kaltgerätezuleitung als Beameranschlusskabel.
- Eine Rückstauklappe verhindert, dass bei ausgeschalteten Ventilatoren Staub in den Schrank eindringen kann.
- Zwei sich selbstständig verschließende Kabeldurchlässe.
- Vier optionale Stellfüße für die Montage des Beamers in Rückenlage.
- Für sehr warme Beamer ist eine Ventilator-Ergänzungsplatine (EGP) mit einem ausblasenden Ventilator erhältlich. Die EGP wird gegen die Platine mit der Rückstauklappe ausgetauscht und kann auch nachgerüstet werden.
- Optionale Deckenhalterung. Die Deckenhalterung besteht aus der Deckenbefestigung, den Alu-Führungsschienen und dem Befestigungsmaterial für Betondecken. Die Deckenbefestigung wird fest mit der Decke verschraubt. Die Alu-Führungsschienen werden mit Hilfe der Gewindestangen und Sterngriffen an der Dustbox befestigt. Die Dustbox mit den Führungsschienen wird dann komplett, ohne Verwendung von Werkzeug, über die Deckenbefestigung geschoben.

Maße:

Innenmaße: B x T x H 370mm x 550mm x 275mm bzw.: B x T x H 550mm x 370mm x 275mm

Außenmaße: B x T x H 490mm x 670mm x 330mm bzw.: B x T x H 670mm x 490mm x 330mm



(Deckenhalterung)

Empf. Verkaufspreis: € 632.-

Vier Stellfüße für die Montage des Beamers in Rückenlage: € 28.-

Ventilator-Ergänzungsplatine (EGP): € 109.-

Deckenhalterung: € 166.-

--- Lärmschutzgehäuse für Beamer „Noise-Box“ ---

Schützt den Menschen vor störendem Lärm

Beamer sind häufig laut und stören Ihre Präsentation. Die „Noise-Box“ reduziert den Lärm und schützt weitgehend vor unberechtigtem Zugriff, mutwilligen Beschädigungen und Diebstahl.

Allgemeine Beschreibung und Produktvorteile:

- Farbe: RAL 7035 lichtgrau.
- Stabiler MDF-Korpus.
- Scheibenmaterial: Acrylglas (PMMA).
- Türen abschließbar.
- Optionale abschließbare Deckenhalterung für kleine Boxen.
- Universell als Tischmodell und zur Deckenmontage geeignet. (Deckenmontage nur bei kleinen Boxen).
- Umdrehbare Luftansaugstutzen. Bei der Deckenmontage zeigt die Luftöffnung nach oben und beim Tischmodell nach unten. Dadurch wird der Schall vom Zuhörer weggeführt.
- Zur Anpassung an den Luftstrom sind Rückwandabdeckung und Acrylglascheibe austauschbar.
- Kabeldurchlässe in der Rückwandabdeckung.
- Schwingungsabsorbierende Bodenplatte (SAB) bestehend aus einer MDF-Platte und Schaumpolster. Dadurch werden die Vibrationen die vom Beamer auf das Gehäuse übertragen werden erheblich reduziert.
- Vier Distanzschrauben um den Beamer bei Deckenmontage in Rückenlage aufzustellen.
- Beleuchteter Zentralschalter.
- Kaltgerätezuleitung als Beameranschlußkabel.
- Um Schwingungen zu vermeiden sind die Ventilatoren auf einer schwimmend gelagerten Platte montiert.
- Kaltgerätesteckeranschluss für Beamer und Ventilatoren in einem.
- Das Gehäuse ist mit 20mm dickem Akustikschaum ausgekleidet.
- Leise und leistungsstarke Ventilatoren (93 m³/h, 28dB(A))



Artikel Nr.	Innenmaße B x T x H in mm	Außenmaße bis B x T x H in mm	Empfohlener Verkaufspreis in €	Kühlungs- Anordnung *
NB1	360 x 500 x 180	600 x 565 x 430	667.-	A
NB2	500 x 500 x 200	740 x 565 x 450	750.-	A
NB3	600 x 600 x 300	840 x 665 x 550	903.-	B
NB4	450 x 700 x 300	690 x 765 x 550	889.-	B
NB5	600 x 800 x 320	840 x 865 x 570	1062.-	C
NB6	500 x 600 x 300	740 x 665 x 550	858.-	B

* Kühlungsanordnung:

A = Zwei Ventilatoren ausblasend sowie zwei Luftansaugstutzen.

B = Drei Ventilatoren ausblasend sowie drei Luftansaugstutzen. Die Türen sind asymmetrisch geteilt.

C = Vier Ventilatoren ausblasend sowie vier Luftansaugstutzen.

DH1	Deckenhalterung für NB1	155.-
DH2	Deckenhalterung für NB2	163.-



Zuordnung des Beamers zur „Noise-Box“

- 1.) Messen Sie Ihren Beamer (Breite x Tiefe x Höhe) Dabei beachten Sie, dass dabei alle Stecker, Elektroanschlüsse und event. längere Objektive angeschlossen bzw. montiert sind.
- 2.) Geben Sie in Richtung des ausblasenden Ventilators des Beamers min. 150mm hinzu. In den anderen Richtungen geben Sie ca. 100mm hinzu.
- 3.) Wählen Sie aus der Tabelle die entsprechende „Noise-Box“ aus. Dabei kann auch eine Box gewählt werden die größer als das errechnete Maß ist.

Achtung ! Die Deckenmontage erfolgt durch den Kunden. Dieser hat u.a. zu prüfen ob die Decke ausreichende Tragfähigkeit hat. Des Weiteren muss er die Deckenhalterung mit geeignetem Befestigungsmaterial anbringen.

- - - - Schrank für Beamer „Excalibur“ - - - -

Sicherheit und Mobilität für den Beamer und das zugehörige Equipment

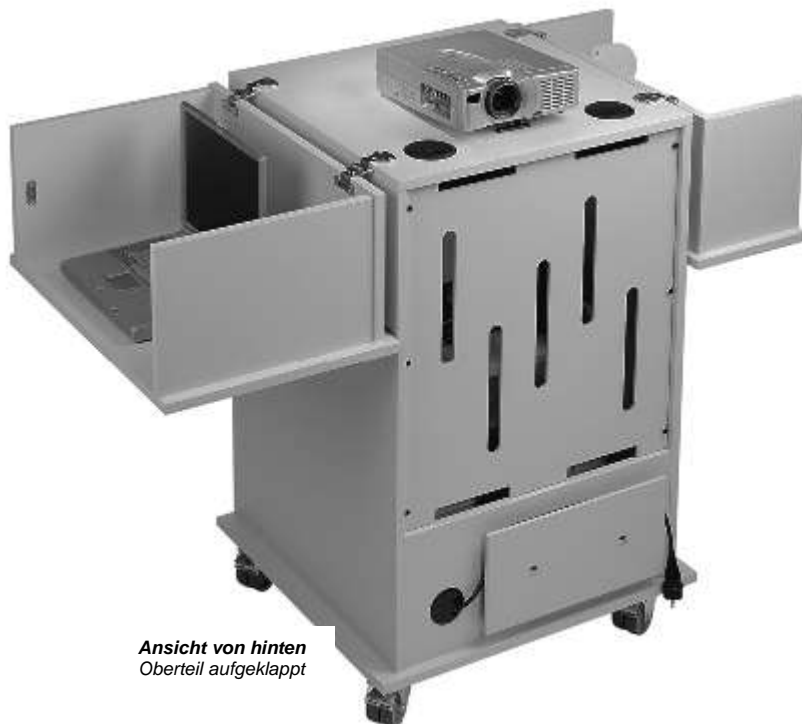
Sicherheit und Mobilität für den Beamer und das zugehörige Equipment sind durch den Beamerschrank „Excalibur“ gewährleistet. Bei zugeklapptem Oberteil kann auf den Projektor nicht zugegriffen werden. Ist das Oberteil aufgeklappt ist der Projektor von allen Seiten zugänglich. Dabei ist es nicht erforderlich den Stellplatz des Projektors zu verändern. Durch die Schwerlastrollen ist der Schrank mobil und durch das acht Meter lange Anschlusskabel kann der Standort flexibel gewählt werden. Sollen Tastatur und Notebook im Sitzen bedient werden, können diese im aufgeklappten Oberteil abgestellt werden. Die Unterbringung aller Geräte in einem formschönen Möbelstück spart Platz. Im Beamerschrank können Rechner, DVD-Player, Videorekorder, Tastatur und andere Utensilien untergebracht und an die interne Sechsfachsteckdose angeschlossen werden. Zur optimalen Platzausnutzung und Bedienbarkeit sind optional Schubladen, 19" Trägerschienen, höhenverstellbare Fachböden sowie höhenverstellbare Auszugsböden erhältlich.

Allgemeine Beschreibung:

- Farbe: RAL 7035 lichtgrau.
- stabiler MDF-Korpus.
- Scheibenmaterial: Acrylglas (PMMA).
- abschließbar.
- Kabeldurchlässe in der Rückwand und in der Projektor-Stellplatte.
- Kabelhalter mit 8m Anschlusskabel.
- Sechsfachsteckdose mit Schukosteckeranschluss.
- die Rückseite besteht aus einer festen Blende unten sowie einer abschraubbaren Rückwand mit Lüftungsschlitzen.
- Acrylglasflügeltüren mit Lufteinlässen.
- aufklappbares Oberteil.
- Schwerlastrollen mit thermoplastischem Gummirad und Totalfeststeller.

Maße:

Außenmaße: B x T x H 703mm x 670mm x 1330mm
 Innenmaße:
 Beamer-Raum: B x T x H 620mm x 620mm x 260mm
 Unterschrank: B x T x H 540mm x 600mm x 910mm
 Höhe der Beamer-Stellfläche: 1050mm
 empf. Verkaufspreis: € 822.-



Ansicht von hinten
Oberteil aufgeklappt

Höhenverstellbarer Fachboden
 B x T 540mm x 450mm
 empf. Verkaufspreis: € 36.-

Höhenverstellbarer Auszugsboden mit
 Rollenführung
 B x T 520mm x 450mm
 empf. Verkaufspreis: € 49.-

Höhenverstellbare Auszugschublade
 Innenmaße: B x T x H 480mm x 410mm x
 76mm
 empf. Verkaufspreis: € 118.-

19" Trägerschienen (lose beigelegt)
 4 HE € 22.-
 8 HE € 44.-
 12 HE € 53.-
 16 HE € 71.-
 20 HE € 88.-

- - - - Notebook- und Laptopwagen „Express“ - - - -

Im Notebook- und Laptopwagen „Express“ können zehn Notebooks bzw. Laptops sowie ein Drucker und ein Beamer untergebracht werden.

Allgemeine Beschreibung und Maße:

Außenmaße: BxTxH 1000 x 780 x 1050 mm
Innenmaße: BxTxH 940 x 730 x 902 mm

Der Schrank wird durch eine 630mm tiefe Mittelwand in zwei Hälften geteilt.

Die **rechte Hälfte** dient zur Unterbringung von zehn Laptops.

Die Breite der Fächer beträgt 470 mm. Die Fachböden sind 630 mm tief und haben eine Materialstärke von 8mm. Die lichte Höhe der Fächer beträgt 83 mm.

Die **linke Hälfte** dient zur Unterbringung eines Druckers und eines Beamers.

Die Breite beträgt 470mm. Sie hat zwei 530mm tiefe in der Höhen verstellbare Fachböden mit jeweils einer Ausfräsung als Kabeldurchlaß 80x80mm. Die geschlossene Rückwand ist von der Hinterseite um 140mm zurückgesetzt. In ihr befindet sich unten ein Kabeldurchlaß 100x150mm und zwei von hinten zugängliche Schuko-Sechsfachsteckdosen. Diese verfügen über einen Schuko-Steckeranschluss mit Dauerstrom. Die Kabel hat eine Länge von 5m (1,5mm²) und kann auf einer Kabelhalterung aufgewickelt werden.

Der Wagen hat unten hinten eine 260mm hohe Blende in der sich zwei Kabeldurchlässe D=80mm befinden. Eine Ausfräsung in der Blende für die Schuko-Steckerkabel. Der Wagen hat vorne und hinten jeweils zwei Flügeltüren. Diese sind vorne und hinten mit jeweils einem gleichschließenden Drehstangenschloss abschließbar. Die Türen haben keine Griffe. In jeder der vier Türen befinden sich zwei Ausfräsungen D=113mm die jeweils mit einem Metallgitter abgedeckt sind. Im Deckel befindet sich hinten ein Kabeldurchlaß D=80mm.



- Material: MDF kunststoffbeschichtet
 - ABS Kante
 - Farbe: RAL 7035 lichtgrau
 - 4-Schwerlastrollen mit einer Bauhöhe von 100mm mit Totalfeststellern
- empf. Verkaufspreis: € 1668.-

optionale Schiebegriffe zur Befestigung an den Stirnseiten (D=25mm, L=500mm, H=61mm)
Nettopreis: € 25.-



- - - - Notebook- und Laptopwagen „Jumbomatik“ - - - -

Im Notebook- und Laptopwagen „Jumbomatik“ können bis zu zwanzig Notebooks bzw. Laptops untergebracht werden.



*Ansichten von
hinten*



*Ansicht von
vorne*



Allgemeine Beschreibung und Maße:

Außenmaße: BxTxH 1000 x 690 x 1050 mm

Innenmaße: BxTxH 940 x 640 x 902 mm

Der Schrank wird durch eine 465mm tiefe Mittelwand in zwei gleiche Hälften geteilt.

Jede Hälfte dient zur Unterbringung von zehn Laptops bzw. Notebooks.

Zwei Rückwandblenden links und rechts.

Die Rückwandblenden sind 180mm von der Rückseite hereingerückt.

An den Rückwandblenden sind zwei von hinten zugängliche Zehnfachsteckdosen angeschraubt.

Die Steckdosen haben jeweils einen Schukosteckeranschluß und einen Schalter.

Die Kabel haben eine Länge von 5m (1,5mm²).

Die Kabel können auf zwei Kabelhalterungen aufgewickelt werden die sich auf der Innenseite der Rückwandtüren befinden.

Der Wagen hat unten hinten eine 260mm hohe Blende in der sich zwei Kabeldurchlässe D=80mm befinden.

Die Blende hat zwei Ausfräsungen für die Schukosteckerkabel.

Der Wagen hat vorne und hinten jeweils zwei Flügeltüren.

Die Flügeltüren sind vorne und hinten mit jeweils einem Drehstangenschloß abschließbar.

Die Schlösser sind gleichschließend.

Zur Belüftung sind in jeder der vier Türen zwei Ausfräsungen D=113mm die jeweils mit einem Metallgitter abgedeckt sind.

Im Deckel ist hinten mittig ein Kabeldurchlaß D=80mm.

Fächer:

Die Breite der Fächer beträgt 470 mm.

Die Fachböden sind 402mm tief und haben eine Materialstärke von 8mm. Sie sind nicht ausziehbar.

Die Höhe der Fächer beträgt 83 mm.

- Material: MDF kunststoffbeschichtet

- ABS Kante

- Farbe: RAL 7035 lichtgrau

- 4-Schwerlastrollen mit einer Bauhöhe von 100mm mit Totalfeststellern

empf. Verkaufspreis: € 1588.-

optionale Schiebegriffe zur Befestigung an den Stirnseiten (D=25mm, L=500mm, H=61mm)
Nettopreis: € 25.-



- - - - **Telefonhaube „Charlie Brown“** - - - -

Diskretion und Verständlichkeit beim telefonieren

Telefonhauben werden benötigt um:

- die telefonierende Person vor Umgebungslärm zu schützen und ihr dadurch eine Kommunikation zu ermöglichen.
- der telefonierenden Person Diskretion zu ermöglichen.
- Abstellflächen und Ablagen für Telefone, Telefonbücher und sonstige Utensilien zu haben.
- um schon aus großer Entfernung den Ort des Telefons anzuzeigen.
- um sie als Werbefläche zu nutzen.



Allgemeine Beschreibung:

- die Telefonhaube „Charlie Brown“ ist geeignet für Wand- und Tischapparate.
- durch die Verwendung von Melaminharz beschichtetem MDF als Korpusmaterial wird höchste Stabilität und optimale Lärmdämmung erreicht.
- Farbe: RAL 7035 lichtgrau.
- 20 mm Akustikschaum.
- großer Wandabstand für die Kabelführung und zur Überbauung von Wandanschlüssen.
- Kabeldurchlass D=60mm.
- incl. Befestigungsmaterial.
- nur für Innenräume.
- Schalldämmung bis zu 16 dB.

Maße:

Außenmaße: BxTxH 740mm x 550mm x 850mm

Tiefe der Ablage für Tischapparate und Telefonbücher: 230mm

Befestigungsbrett für das Wandtelefon: B x H 260mm x 770mm

Wandabstand zur Rückwand: min. 42mm, an den Aussparungen in der Rückwand sogar 61mm.

empf. Verkaufspreis: € 468.-

---- Notizen ----

A large, empty rounded rectangular box with a thick black border, occupying most of the page. It is intended for the user to write notes.

- - - - Frachtkostenpauschale - - - -

Unsere Preise gelten ab Werk. Wir bieten Ihnen jedoch eine Lieferung frei Haus gegen eine Frachtkostenpauschale an.

Die Frachtkostenpauschale gliedert sich bei der Versendung im ganzen Bundesgebiet in folgende Gruppen:

Gruppe 1 mit einer Frachtkostenpauschale von € 11.- / Stück

- Fußstütze
- Rollboy
- Monitorständer

Gruppe 2 mit einer Frachtkostenpauschale von € 29.- / Stück

- Lärmschutzgehäuse „*Standard*“ für Drucker
- Lärmschutzgehäuse „*Junior*“ für Drucker
- Lärmschutzgehäuse „*Preisline*“ für Drucker
- Lärmschutzgehäuse „*Laser-Cabinet*“ für Drucker
- Staubschutzgehäuse für Drucker
- Lärmschutzgehäuse für Beamer „*Noise-Box*“
- Telefonhaube „*Charlie Brown*“
- Dustbox für Beamer „*Dustbox*“
- CPU Container
- Telefax - Datenschutzhülle
- Druckertisch „*Little-Printo*“, „*Printo*“, „*Super-Printo*“
- Unterschrank „*Gorilla*“
- 19" Gehäuse

Gruppe 3 mit einer Frachtkostenpauschale von € 47.- / Stück

- Staubschutzschränke
- LAN Management Station (L M S)
- Standumbauten
- Druckerschränke (Lärm- + Staubschutz)
- R2D2
- Ozon-Schutzschrank „*Nautilus*“
- 19" Schränke
- Schrank für Beamer „*Excalibur*“
- Notebook- und Laptopwagen

Bei der Bestellung von größeren Mengen lassen sich event. die Artikel zu einem größeren Gebinde zusammenfassen. Dann können wir Ihnen noch günstigere Konditionen anbieten.

Meissner Haedicke GBR / Bueromoebel24.eu

Allgemeine Verkaufs-, Lieferungs- und Zahlungsbedingungen

1. Anwendungsbereich

- 1.1 Die nachstehenden Verkaufs-, Lieferungs- und Zahlungsbedingungen gelten für alle Verträge, Lieferungen und sonstige Leistungen.
- 1.2 Sie gelten auch für alle zukünftigen Verträge mit dem Besteller sowie für zukünftige an ihn zu erbringenden Lieferungen und sonstigen Leistungen.

2. Vertragsabschluss

Aufträge an uns, Vertragsänderungen und -ergänzungen, sowie Nebenanreden bedürfen der Schriftform. Telefonisch oder in anderer Form erteilte Aufträge gelten als angenommen, wenn Versendung oder Aushändigung der Ware und Rechnung erfolgt.

3. Preise, Preislisten

- 3.1 Unsere Preise gelten ab Werk einschließlich normaler Verpackung. Es gelten die Preise zum Zeitpunkt der Auftragserteilung.
- 3.2 Die Mehrwertsteuer ist im Preis nicht enthalten und wird in der jeweils gesetzlichen Höhe gesondert in Rechnung gestellt.
- 3.3 Beträgt die vereinbarte Lieferfrist länger als einen Monat ab Vertragsabschluss, sind wir berechtigt, die Preise nach unserer am Tag der Lieferung geltenden Preisliste zu berechnen.

4. Zahlung

- 4.1 Unsere Rechnungen sind zahlbar innerhalb von 10 Tagen nach Rechnungsstellung mit 2% Skonto oder 30 Tage nach Rechnungsstellung ohne Abzug.
- 4.2 Überschreitet der Besteller den Zahlungstermin von 30 Tagen, der in der Rechnung nochmals angegeben ist, so sind wir ohne Mahnung berechtigt, Verzugszinsen in Höhe von 6% über dem jeweiligen Bundesbankdiskontsatz zu berechnen.
- 4.3 Eine Aufrechnung mit nicht anerkannten oder nicht rechtskräftig festgestellten Forderungen des Bestellers ist ausgeschlossen. Dies gilt auch für ein Zurückbehaltungsrecht wegen solcher Gegenforderungen, soweit diese Ansprüche nicht auf dem selben Vertragsverhältnis beruhen.

5. Lieferung

- 5.1 Unsere Lieferverpflichtung besteht unter dem Vorbehalt vollständiger und richtiger Selbstbelieferung, es sei denn, die Nichtbelieferung oder Verzögerung ist durch uns verschuldet.
- 5.2 Bezüglich der für unsere Liefergegenstände angegebenen Maße behalten wir uns die handelsüblichen Abweichungen vor, es sei denn, wir hätten die Einhaltung der Maße ausdrücklich zugesichert.
- 5.3 Wir sind zu zumutbaren Teillieferungen berechtigt.
- 5.4 Verzögert sich die Versendung der Bestellten Liefergegenstände aus Gründen, die der Besteller zu vertreten hat, so geht die Gefahr mit dem Zugang der Anzeige der Versandbereitschaft auf den Besteller über.

6. Lieferfrist

Vereinbarte Lieferfristen verlängern sich angemessen beim Eintritt unvorhersehbarer Hindernisse, die außerhalb unserer Einflußmöglichkeiten liegen, wie beispielsweise Streik, Aussperrung, Betriebsstörungen, Verzögerungen in der Anlieferung von Vormaterial, und zwar gleichgültig, ob diese Hindernisse bei uns oder bei unserem Zulieferanten eintreten. Derartige Umstände sind auch dann nicht von uns zu vertreten, wenn wir bereits im Verzug sind. Treten sie ein, sind beide Parteien berechtigt, vom Vertrag zurückzutreten.

7. Eigentumsvorbehalt

- 7.1 Die von uns gelieferten Gegenstände bleiben unser Eigentum, bis alle unseren gegenwärtigen Ansprüche gegen den Besteller, sowie die künftigen, soweit sie mit den gelieferten Gegenständen im Zusammenhang stehen, erfüllt sind.
- 7.2 Der Besteller ist berechtigt, die in unserem Eigentum stehenden Liefergegenstände (Vorbehaltsware) im ordentlichen Geschäftsgang weiter zu veräußern. Er tritt uns jedoch bereits jetzt alle Forderungen aus dieser Weiterveräußerung ab, und zwar gleichgültig, ob die Vorbehaltsware vor oder nach Verarbeitung weiterveräußert wird. Wird die Vorbehaltsware nach Verarbeitung oder zusammen mit anderen Waren, die uns nicht gehören, weiterveräußert, so gilt die Forderung des Bestellers gegen seine Abnehmer in Höhe des zwischen dem Besteller und uns vereinbarten Lieferpreises für die Vorbehaltsware als abgetreten.
- 7.3 Zur Einziehung dieser Forderung ist der Besteller auch nach der Abtretung ermächtigt. Unsere Befugnis, die Forderung selbst einzuziehen, bleibt hiervon unberührt, jedoch verpflichten wir uns, dies nicht zu tun solange der Besteller seinen Zahlungsverpflichtungen ordnungsgemäß nachkommt. Macht der Besteller von der Einziehungsbefugnis Gebrauch, so steht uns der eingezogene Erlös in Höhe des zwischen dem Besteller und uns vereinbarten Lieferpreises für die Vorbehaltsware zu.
- 7.4 Wir verpflichten uns auf Anforderung, die uns zustehenden Sicherungen insoweit freizugeben, als ihr Wert die zu sichernden Forderungen, soweit diese noch nicht beglichen sind, um mehr als 20 % übersteigt.
- 7.5 Nehmen wir Wechsel als Zahlungsmittel entgegen, so besteht unser Eigentumsvorbehalt so lange Fort, bis feststeht, daß wir aus diesem Wechsel nicht mehr in Anspruch genommen werden können.

8. Beanstandungen

Offensichtliche Mängel müssen innerhalb von 10 Tagen nach Erhalt der Ware schriftlich und spezifiziert gerügt werden.

9. Gewährleistung

Bei berechtigten Mängelrügen erfolgt nach unserer Wahl Nachbesserung oder die Ersatzlieferung. Schlägt die Nachbesserung oder Ersatzlieferung fehl, ist der Besteller berechtigt, Rückgängigmachung des Vertrags oder Herabsetzung der Vergütung zu verlangen.

10. Ausschluß von Schadensersatzansprüchen

- 10.1 Nicht ausdrücklich in diesen Bedingungen zugestandene Ansprüche, insbesondere Schadensersatzansprüche auch wegen Verzugs, Unmöglichkeit, Verletzung unserer Pflicht zur Ersatzlieferung oder Nachbesserung, Verletzung von vertraglichen Nebenpflichten oder positiver Vertragsverletzung, Verschulden beim Vertragsabschluss, unerlaubter Handlung sind ausgeschlossen, wenn und soweit der Schaden nicht auf eine vorsätzliche oder grob fahrlässige Verhalten eines unserer gesetzlichen Vertreter oder eines unsere Erfüllungsgehilfen zurückzuführen ist.
- 10.2 Ausgeschlossen sind auch Schadensersatzansprüche, die im Zusammenhang mit Gewährleistungs-Ansprüchen stehen. Dieser Ausschluß gilt nicht, wenn unseren Liefergegenständen eine Eigenschaft fehlt, die wir vertraglich zugesichert haben.

11. Versand und Gefahrenübergang

- 11.1 Mit der Übergabe der Ware an den Spediteur oder Frachtführer, spätestens mit Verlassen des Werkes oder der Lagers, geht die Sach- und Preisgefahr auf den Abnehmer über. Dies gilt auch dann, wenn wir den Transport mit eigenen Fahrzeugen franko oder gegen Bezahlung an den Lieferort durchführen. Der Gefahrenübergang auf den Abnehmer tritt spätestens im Zeitpunkt des Verlassens der Ware ab Lager ein.
- 11.2 Transportmittel und Transportwege sind mangels besonderer Weisung unserer Wahl überlassen.
- 11.3 Soweit unser Abnehmer keine besondere Weisung erteilt erfolgt keine Transportversicherung. Etwaige Versicherungskosten hat der Abnehmer zu tragen.
- 11.4 Versandfertig gemeldete Waren müssen sofort abgerufen werden. Andernfalls sind wir berechtigt, die Ware auf Kosten und Gefahr des Käufers nach billigem Ermessen zu lagern und entsprechende Lagergebühren (sowohl bei Eigen- als auch bei Fremdlagerung) zu berechnen.

12. Erfüllungsort, Gerichtsstand, anwendbares Recht

- 12.1 Erfüllungsort für unsere Lieferung ist der Sitz des Unternehmens in 41747 Viersen..
- 12.2 Ausschließlicher Gerichtsstand für Klagen gegen uns ist 41747 Viersen. Wir sind jedoch berechtigt, den Besteller auch am Ort seines Geschäftssitzes gerichtlich in Anspruch zu nehmen.
- 12.3 Bei Meinungsverschiedenheiten aus diesem Vertrag gilt ergänzend zu diesen Vertragsbestimmungen das Recht der Bundesrepublik Deutschland.

13. Unwirksamkeit von Bedingungen

Sollten einzelne dieser Bedingungen Unwirksam sein oder durch rechtskräftiges Gerichtsurteil für unwirksam erklärt werden, so bleiben die übrigen Bedingungen davon in ihrer Wirksamkeit unberührt.